



# LOKAAL DIENSTENCENTRUM EN KINDERDAGVERBLIJF

Wilgenhofsite

Donderdag 1 april 2021 om 20 uur

Sint-Pieters-Leeuw



# Inhoud

- Inleiding door burgemeester, **Jan Desmeth**
- Schepen van Welzijn, **Herwig Smeets** en schepen van Kinderopvang, **An Speeckaert** : wat is een LDC en een KDV?
- Schepen van Mobiliteit, **Olivier Huygens** en schepen van waterbeheersing, **Bart Keymolen** : de omgeving.
- Toelichting door architect **Damien Maelfait**.
- Vragen en antwoorden via de chat-functie.
- Slotwoord door de burgemeester.



# Inleiding door burgemeester Jan Desmeth

# Augustus 2014 : afbraak Wilgenhof



[www.sint-pieters-leeuw.eu](http://www.sint-pieters-leeuw.eu)

# Destijds

- 63 + 1 assistentiewoningen
  - Lokaal dienstencentrum
  - 3 bovengrondse verdiepingen
  - 2 ondergrondse verdiepingen
- 
- Alles op de Site Wilgenhof
  - Raming van 20,8 miljoen euro vs 12 miljoen euro budget
  - Mobiliteitsimpact met ondergrondse parking onzeker.
  - Grote ruimtelijke impact

# Beslissing maart 2019

## Site Wilgenhof (2023)

- Bouw lokaal dienstencentrum
- Bouw kinderdagverblijf
- Grote bovengrondse parking

## Site Zilverlinde (2023)

- 2 x 15 assistentiewoningen

## Site Sint-Antonius (2026)

- 11 van 21 extra assistentiewoningen kopen
  - Hierdoor zullen er in totaal 46 assistentiewoningen aan de Rink zijn. Allen gesitueerd op de site van Sint-Antonius.

# Voordelen



## Financieel

- Het geheel blijft binnen budget.



## Bovengrondse parking

- Beter gebruik en event-ruimte



## Ruimtelijke impact

- Veel kleinere ruimtelijke impact



## Locatie

- Assistentiewoningen op een bouwgrond in plaats van op een zone openbaar nut



# Schepenen Herwig Smeets en An Speeckaert

**‘Waarom een lokaal  
dienstencentrum en een  
kinderdagverblijf?’**



# Lokaal dienstencentrum



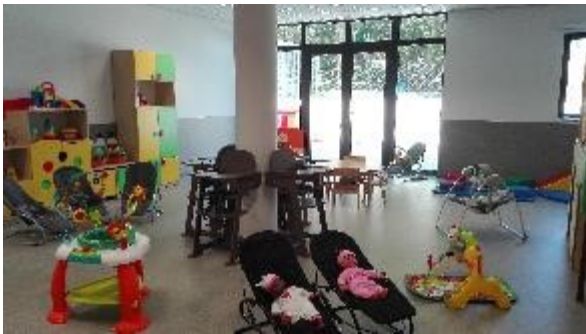
- 4<sup>de</sup> LDC in de gemeente
- 829 m<sup>2</sup> grondoppervlakte, verdeeld over 2 verdiepingen. Polyvalente zaal van 169 m<sup>2</sup>.
- 4 petanquebanen
- 3 lokalen voor allerhande activiteiten en workshops
- Diensten: kapper, pedicure, wassen, ...



# Kinderdagverblijf



- 4<sup>de</sup> kinderdagverblijf, uitgebaat door het lokale bestuur.
- 540 m<sup>2</sup> grondoppervlakte, met een buitenspeelruimte van 140 m<sup>2</sup>.
- 36 opvangplaatsen: 3 leefgroepen (baby's, kruipers, peuters).
- uitbreidingsronde voor de subsidiëring van nieuwe inkomensgerelateerde opvangplaatsen





# Schepenen Olivier Huygens en Bart Keymolen

- Mobiliteitsaspecten
- Waterbeheersing

# Parking en mobiliteit

- **Parking** voor 100 wagens (nu: 80 wagens).
- **Inclusief omgeving:** 100 **versus** 80 + 11 haaks op parkje.
- **Parking voor 4-dubbelgebruik:**
  - Bezoekers lokaal dienstencentrum (vanaf 10 uur)
  - KDV en 2 scholen: 2 piekmomenten per dag
  - Randparking voor bezoekers centrum Rink
  - Evenementenruimte (bvb. jaarmarkt en andere)
- **Kiss & Ride-zone** aan beide kanten van de Van Houchestraat met plaats voor een **schoolbus**.

# Waterbeheersing



- **Beek openleggen** in plaats van ingebuisd zoals vandaag.
- **Winter- en zomerbedding** met extra capaciteit bij zware regenval.
- **Bij hevige regenbuien:** parking zo ontworpen dat een deel van de parking water kan bufferen tot 30 cm diepte.



# Toelichting bij de plannen door architect Damien Maelfait



**M4**architecten

M4 architecten bvba

Stationsstraat 40 9230 Wetteren

tel: 09/365 71 71 - info@m4architecten.be

### 3d Beeld 1 Omgeving

Gemeente Sint-Pieters-Leeuw

Pastorijstraat 21

1600 Sint-Pieters-Leeuw

project

Lokaal DC en Kinderdagverblijf

Hendrik Vanhouchestraat

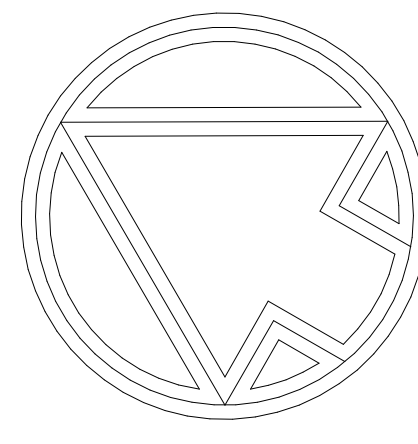
1600 Sint-Pieters-Leeuw

datum 01-04-2021

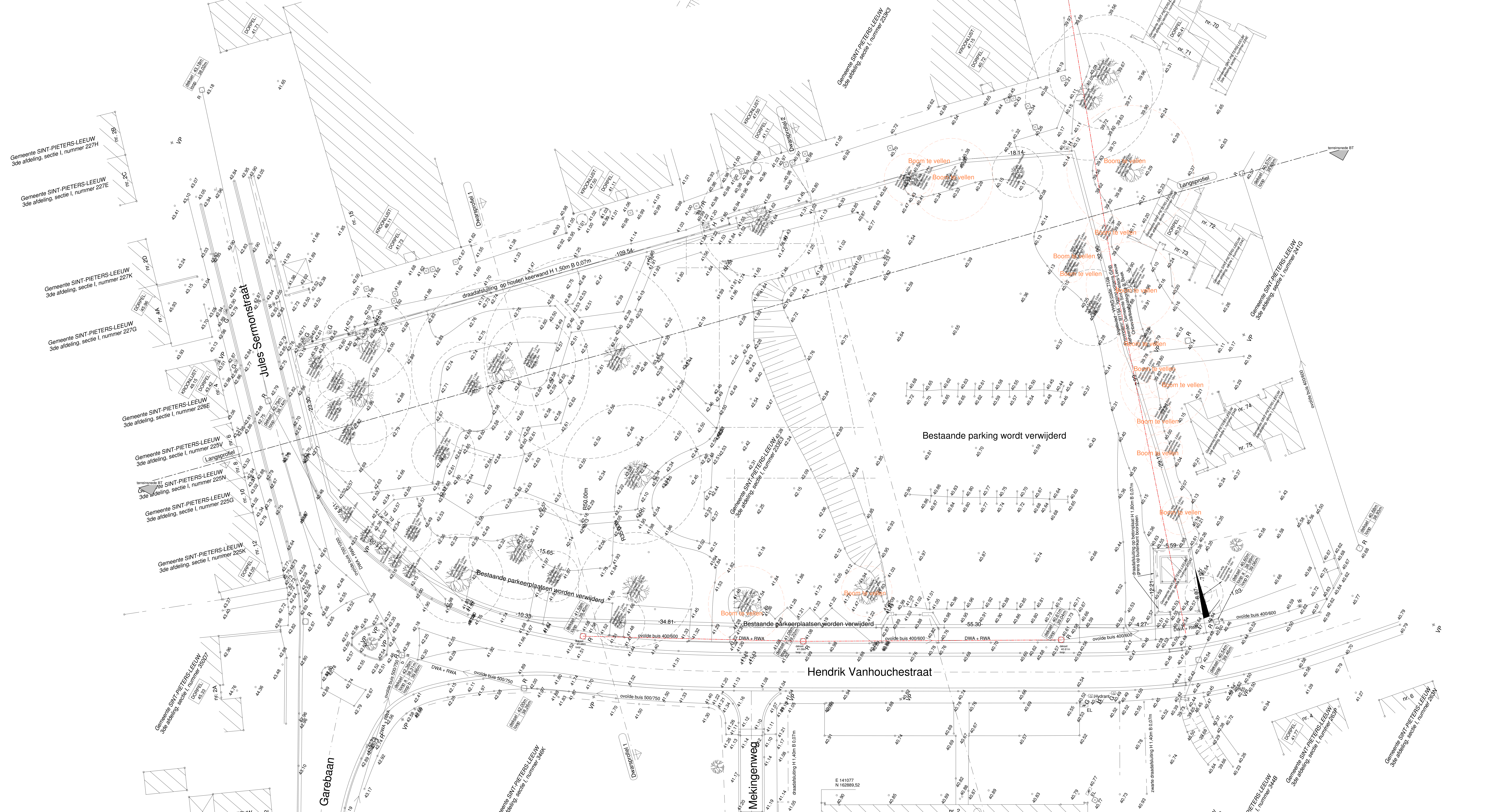
tekenaar mc

schaal 1:100

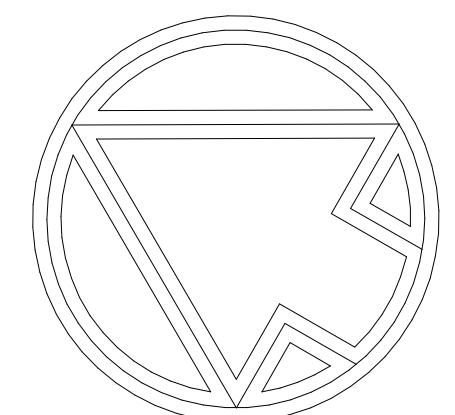




- Legende**
- BP bestaande grasmaat
  - NP nieuwe grasmaat
  - R losrijgebied
  - TRAM losrijgebied, richting en soort riolering
  - VP verlichtingspaal
  - EL elektriciteitspaal
  - G dakgoot
  - W waterleiding
  - H hydruant
  - BOOM boom
  - absluiting
  - as riolering
  - as graat
  - land







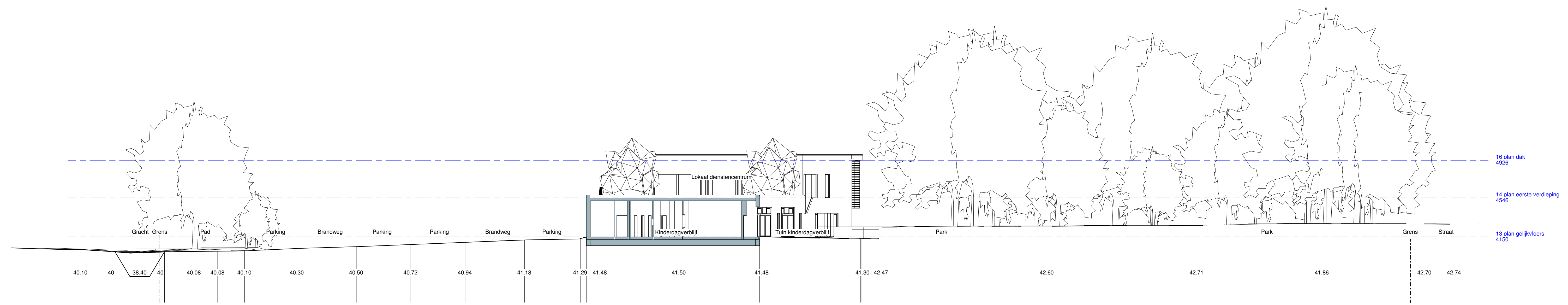
M4 architecten bvba  
 Stationsstraat 40 9230 Wetteren  
 tel. 09365 71 71 - info@m4architecten.be

**BA\_00\_I\_N\_01\_50300 INPLANTINGSPLAN NIEUW**

Gemeente Sint-Pieters-Leeuw  
 Pastoorijstraat 21  
 1600 Sint-Pieters-Leeuw

project  
 Lokaal DC en Kinderdagverblijf  
 Hendrik Vanhouchestraat  
 1600 Sint-Pieters-Leeuw

datum 01-04-2021  
 tekenaar mc  
 schaal 1:200



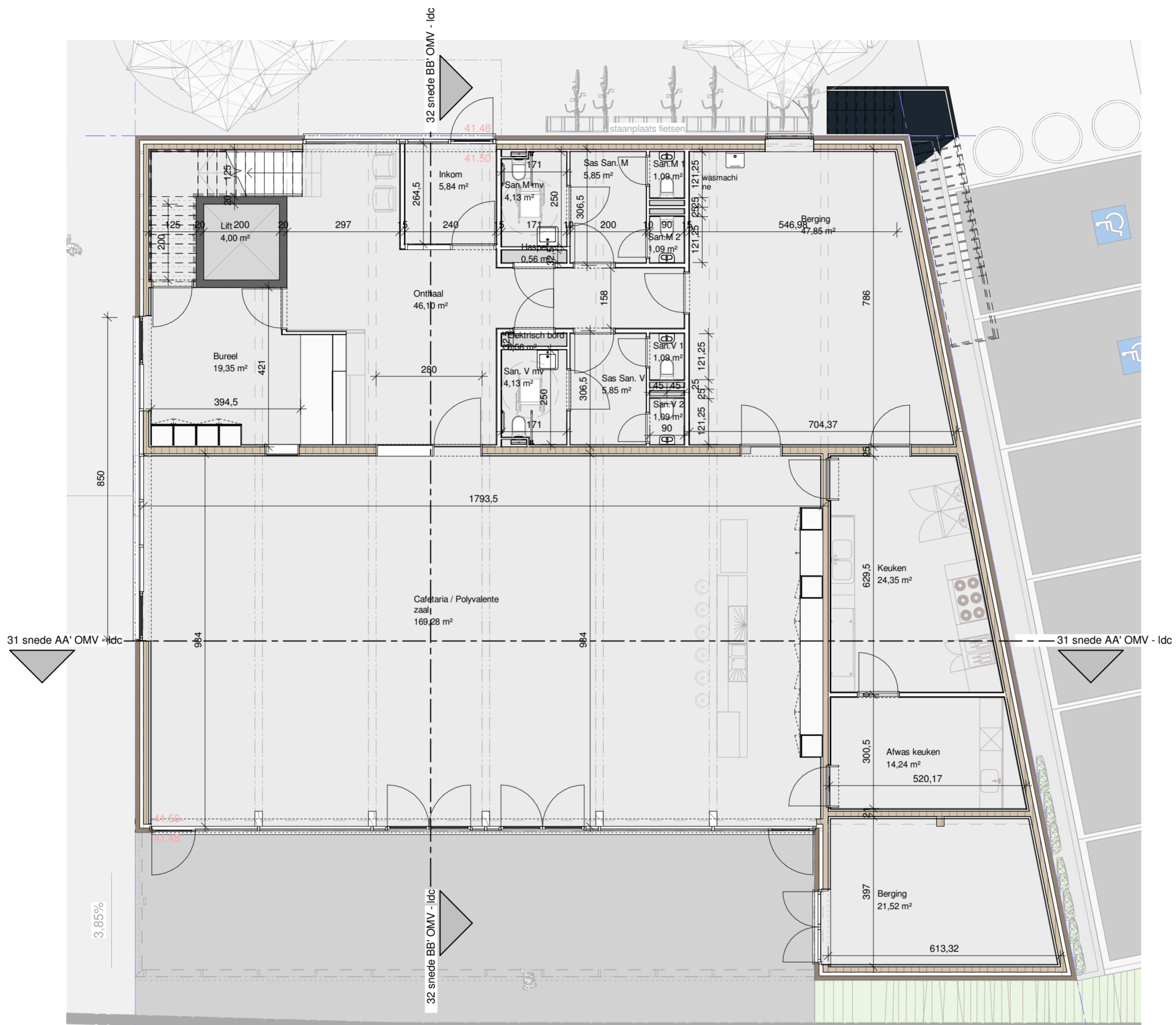
M4 architecten bvba  
 Stationsstraat 40 9230 Wetteren  
 tel: 09/365 71 71 - info@m4architecten.be

**BA\_00\_T\_N\_01\_TERREINPROFIEL NIEUW 1-1**

Gemeente Sint-Pieters-Leeuw  
 Pastorijsstraat 21  
 1600 Sint-Pieters-Leeuw

project  
**Lokaal DC en Kinderdagverblijf**  
 Hendrik Vanhouchestraat  
 1600 Sint-Pieters-Leeuw

datum 01-04-2021  
 tekenaar mc  
 schaal 1:200



**M4**architecten

M4 architecten bvba  
 Stationsstraat 40 9230 Wetteren  
 tel: 09/365 71 71 - info@m4architecten.be

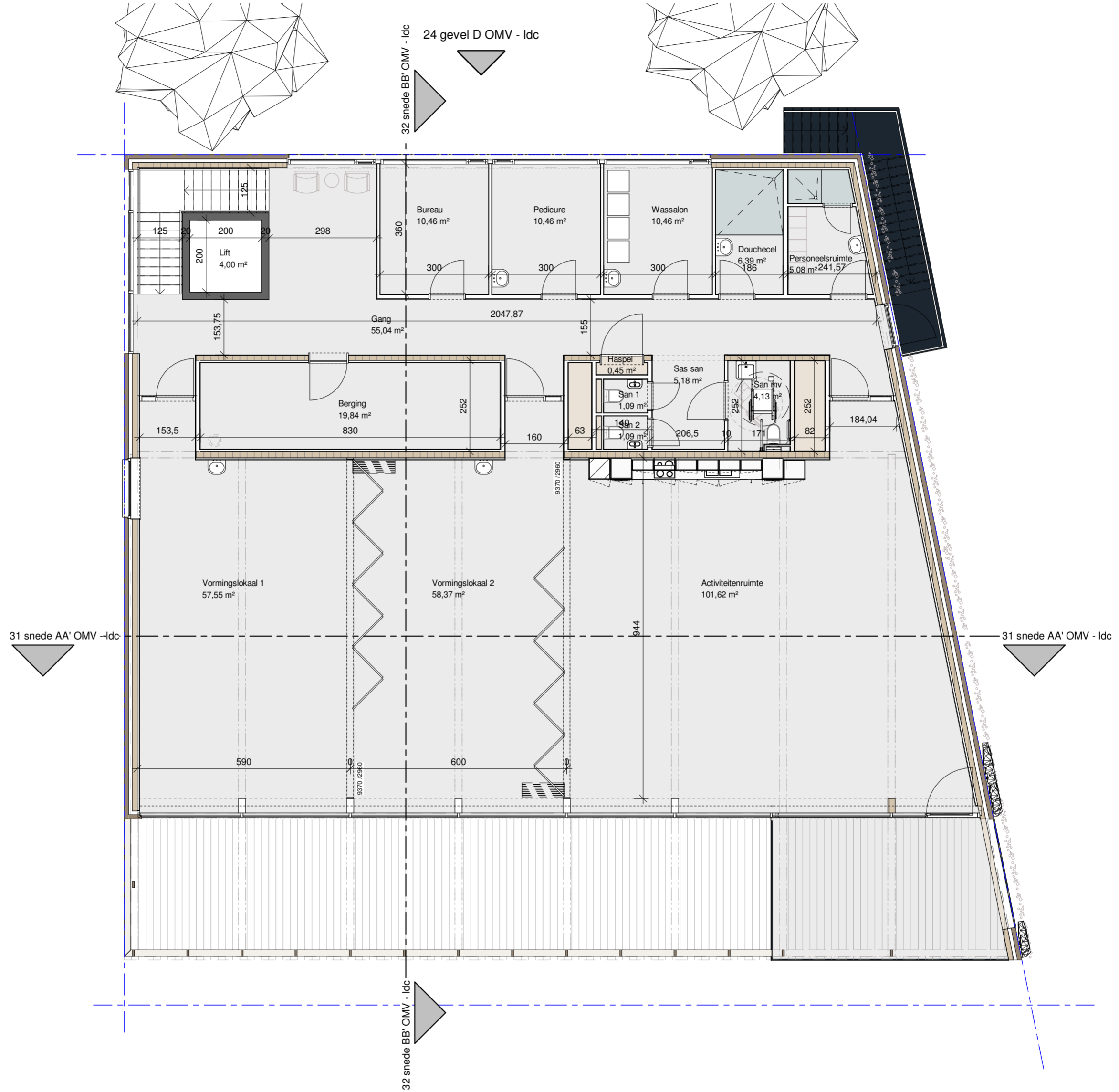
**BA\_Lokaal Dienstencentrum\_P\_N\_02\_50300 PLAN GELIJKVLOERS**

Gemeente Sint-Pieters-Leeuw  
 Pastorijstraat 21  
 1600 Sint-Pieters-Leeuw

project  
 Lokaal DC en Kinderdagverblijf  
 Hendrik Vanhouchestraat  
 1600 Sint-Pieters-Leeuw

datum 01-04-2021  
 tekenaar mc  
 schaal 1:100





**M4**architecten

M4 architecten bvba  
 Stationsstraat 40 9230 Wetteren  
 tel: 09/365 71 71 - info@m4architecten.be

BA\_Lokaal Dienstencentrum\_P\_N\_03\_50300 PLAN 1° VERDIEPING

Gemeente Sint-Pieters-Leeuw  
 Pastorijstraat 21  
 1600 Sint-Pieters-Leeuw

project  
 Lokaal DC en Kinderdagverblijf  
 Hendrik Vanhouchestraat  
 1600 Sint-Pieters-Leeuw

datum 01-04-2021  
 tekenaar mc  
 schaal 1:100






**M4**architecten

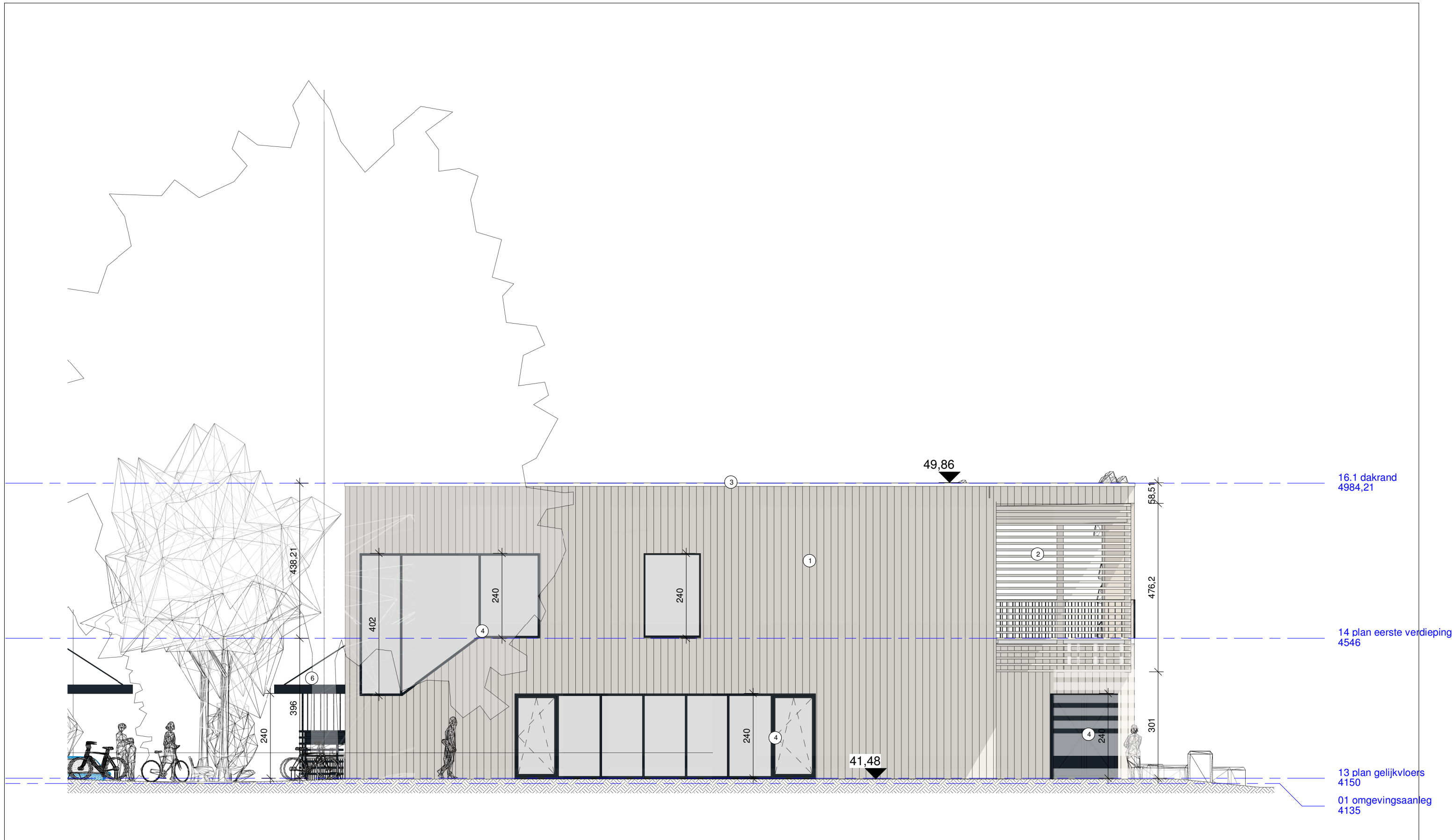
M4 architecten bvba  
 Stationsstraat 40 9230 Wetteren  
 tel: 09/365 71 71 - info@m4architecten.be

**BA\_Lokaal Dienstencentrum\_G\_N\_01\_50300 GEVEL A**

Gemeente Sint-Pieters-Leeuw  
 Pastorijsstraat 21  
 1600 Sint-Pieters-Leeuw

project  
 Lokaal DC en Kinderdagverblijf  
 Hendrik Vanhouchestraat  
 1600 Sint-Pieters-Leeuw

datum 01-04-2021  
 tekenaar mc  
 schaal 1:100  





**M4**architecten

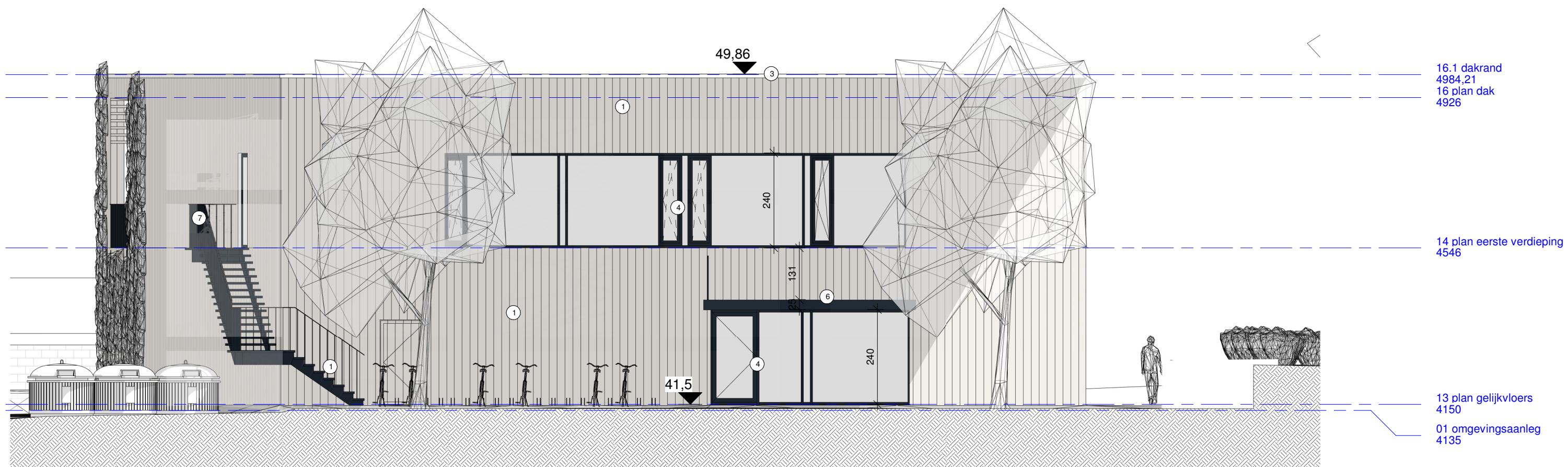
M4 architecten bvba  
 Stationsstraat 40 9230 Wetteren  
 tel: 09/365 71 71 - info@m4architecten.be

**BA\_Lokaal Dienstencentrum\_G\_N\_03\_50300 GEVEL C**

Gemeente Sint-Pieters-Leeuw  
 Pastorijsstraat 21  
 1600 Sint-Pieters-Leeuw

project  
 Lokaal DC en Kinderdagverblijf  
 Hendrik Vanhouchestraat  
 1600 Sint-Pieters-Leeuw

datum 01-04-2021  
 tekenaar mc  
 schaal 1:100  





**M4**architecten

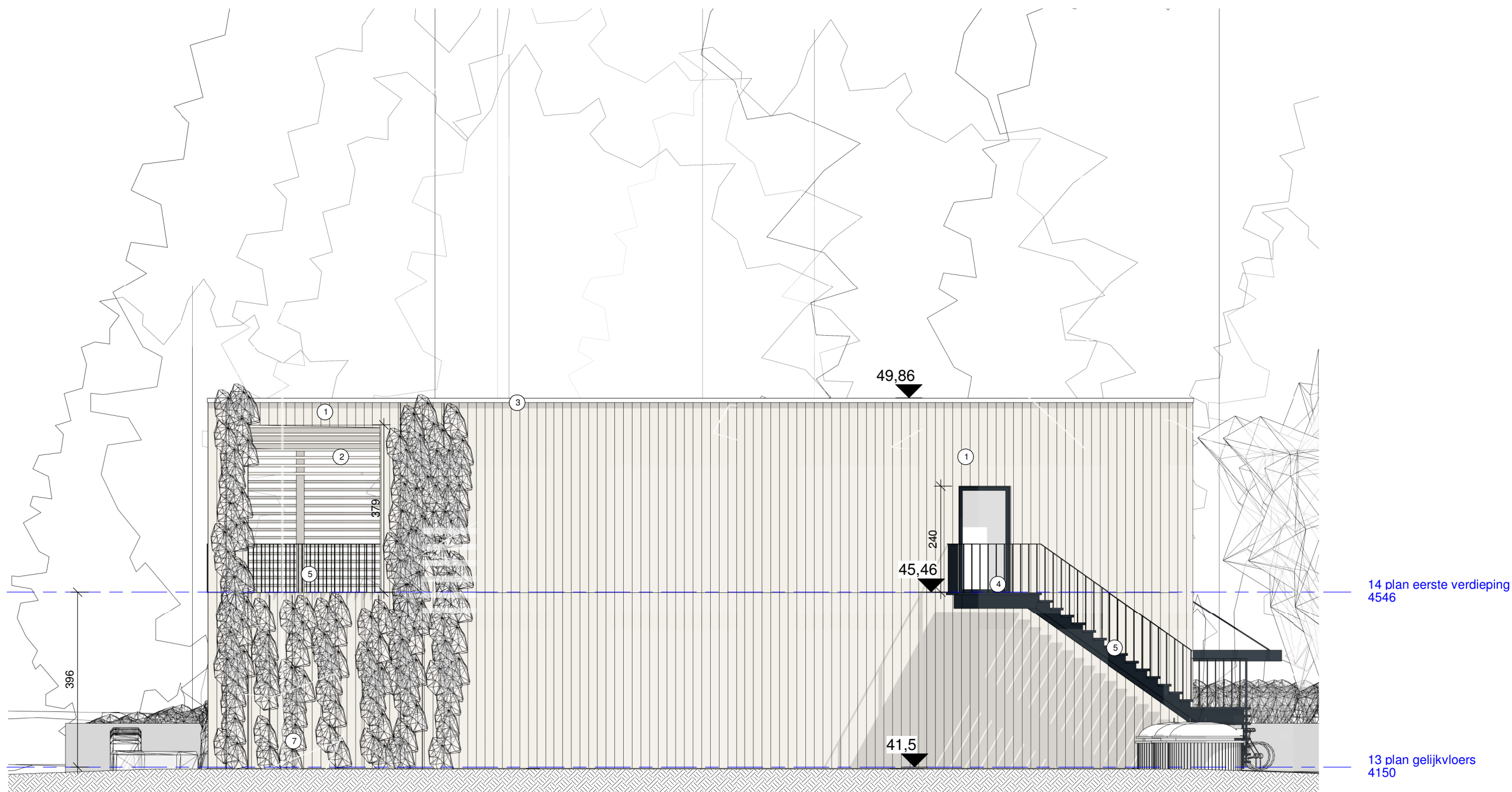
M4 architecten bvba  
 Stationsstraat 40 9230 Wetteren  
 tel: 09/365 71 71 - info@m4architecten.be

**BA\_Lokaal Dienstencentrum\_G\_N\_04\_50300 GEVEL D**

Gemeente Sint-Pieters-Leeuw  
 Pastorijsstraat 21  
 1600 Sint-Pieters-Leeuw

project  
 Lokaal DC en Kinderdagverblijf  
 Hendrik Vanhouchestraat  
 1600 Sint-Pieters-Leeuw

datum 01-04-2021  
 tekenaar mc  
 schaal 1:100  





**M4**architecten

M4 architecten bvba  
 Stationsstraat 40 9230 Wetteren  
 tel: 09/365 71 71 - info@m4architecten.be

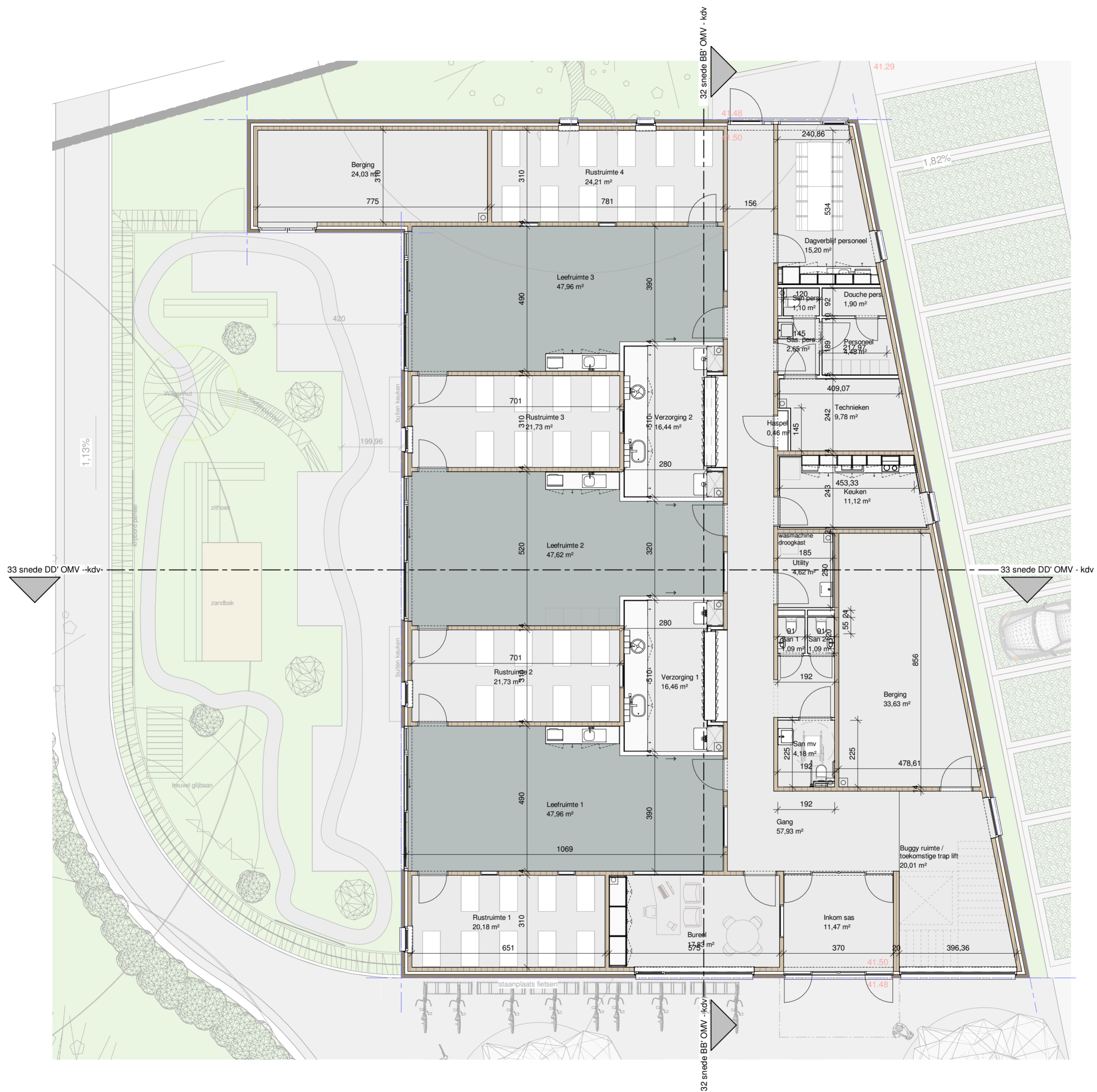
**BA\_Lokaal Dienstencentrum\_G\_N\_02\_50300 GEVEL B**

Gemeente Sint-Pieters-Leeuw  
 Pastoriestraat 21  
 1600 Sint-Pieters-Leeuw

project  
 Lokaal DC en Kinderdagverblijf  
 Hendrik Vanhouchestraat  
 1600 Sint-Pieters-Leeuw

datum 01-04-2021  
 tekenaar mc  
 schaal 1:100  






**M4**architecten

M4 architecten bvba  
 Stationsstraat 40 9230 Wetteren  
 tel: 09/365 71 71 - info@m4architecten.be

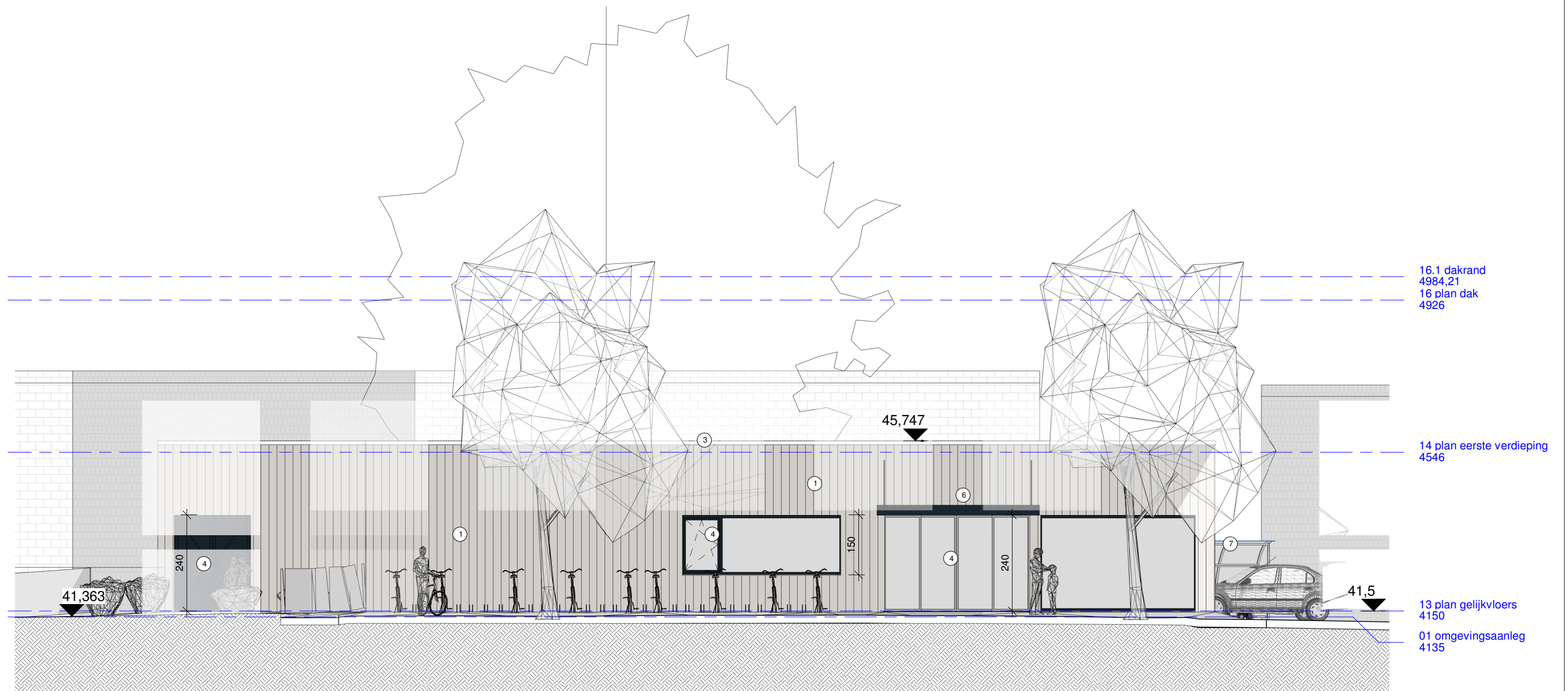
BA\_Kinderdagverblijf\_P\_N\_02\_50300 PLAN GELIJKVLOERS

Gemeente Sint-Pieters-Leeuw  
 Pastorijsstraat 21  
 1600 Sint-Pieters-Leeuw

project  
 Lokaal DC en Kinderdagverblijf  
 Hendrik Vanhouchestraat  
 1600 Sint-Pieters-Leeuw

datum 01-04-2021  
 tekenaar mc  
 schaal 1:100






**M4**architecten

M4 architecten bvba  
 Stationsstraat 40 9230 Wetteren  
 tel: 09/365 71 71 - info@m4architecten.be

**BA\_Kinderdagverblijf\_G\_N\_01\_50300 GEVEL E**

Gemeente Sint-Pieters-Leeuw  
 Pastorijsstraat 21  
 1600 Sint-Pieters-Leeuw

project  
 Lokaal DC en Kinderdagverblijf  
 Hendrik Vanhouchestraat  
 1600 Sint-Pieters-Leeuw

datum 01-04-2021  
 tekenaar mc  
 schaal 1:100  







**M4**architecten

M4 architecten bvba  
 Stationsstraat 40 9230 Wetteren  
 tel: 09/365 71 71 - info@m4architecten.be

**BA\_Kinderdagverblijf\_G\_N\_04\_50300 GEVEL F**

Gemeente Sint-Pieters-Leeuw  
 Pastorijsstraat 21  
 1600 Sint-Pieters-Leeuw

project  
 Lokaal DC en Kinderdagverblijf  
 Hendrik Vanhouchestraat  
 1600 Sint-Pieters-Leeuw

datum 01-04-2021  
 tekenaar mc  
 schaal 1:100  




**M4**architecten

M4 architecten bvba  
 Stationsstraat 40 9230 Wetteren  
 tel: 09/365 71 71 - info@m4architecten.be

**BA\_Kinderdagverblijf\_G\_N\_02\_50300 GEVEL B**

Gemeente Sint-Pieters-Leeuw  
 Pastorijsstraat 21  
 1600 Sint-Pieters-Leeuw

project  
**Lokaal DC en Kinderdagverblijf**  
 Hendrik Vanhouchestraat  
 1600 Sint-Pieters-Leeuw

datum 01-04-2021  
 tekenaar mc  
 schaal 1:100





**M4**architecten

M4 architecten bvba  
Stationsstraat 40 9230 Wetteren  
tel: 09/365 71 71 - info@m4architecten.be

### 3d Beeld 1 Omgeving

Gemeente Sint-Pieters-Leeuw  
Pastorijstraat 21  
1600 Sint-Pieters-Leeuw

project  
Lokaal DC en Kinderdagverblijf  
Hendrik Vanhouchestraat  
1600 Sint-Pieters-Leeuw

datum 01-04-2021  
tekenaar mc  
schaal 1:100





# Vraag en antwoord!

**Stéphanie Marchoul legt jullie vragen voor aan het panel.**

**Gebruik de chatbox om je vraag te stellen. Het panel beantwoordt je vraag!**



# Slotwoord burgemeester Jan Desmeth



**Hartelijk bedankt  
voor je deelname!**