

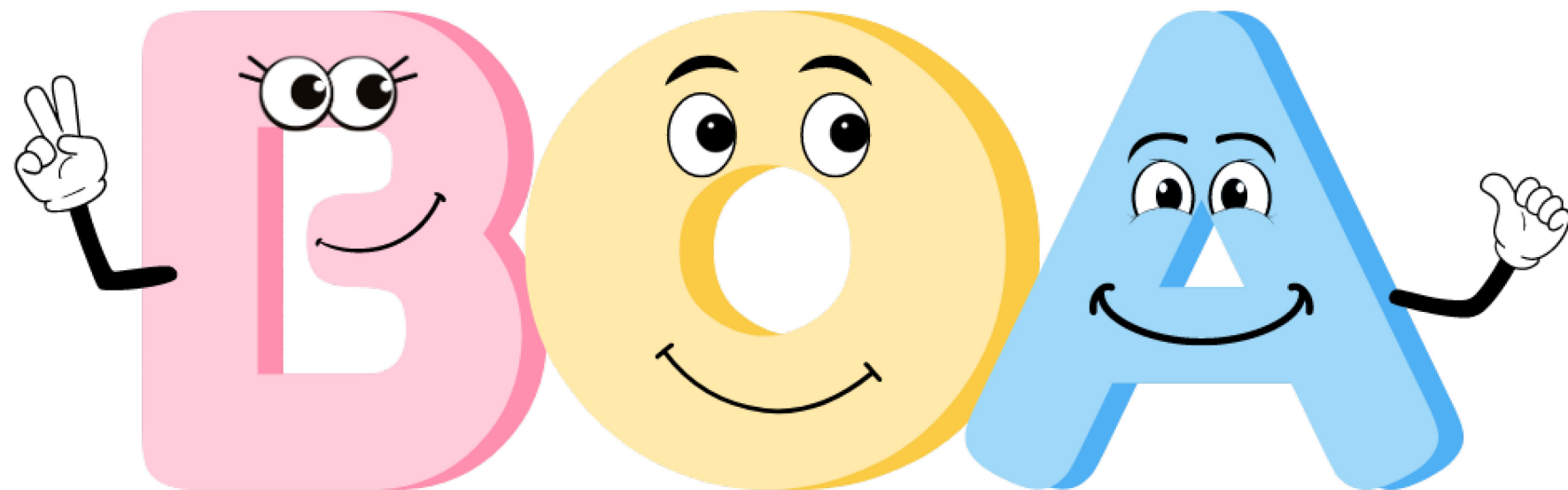


# BOA - JEUGDRAAD

12 februari 2025



Sint-Pieters-Leeuw



**BUITENSCHOOLSE OPVANG & ACTIVITEITEN**

**SINT-PIETERS-LEEUV**



# Kinderen



# Ouders







# Aanbod







# Wanneer?



**volle dagen / woensdagnamiddag**



# Wanneer?



**NIET**



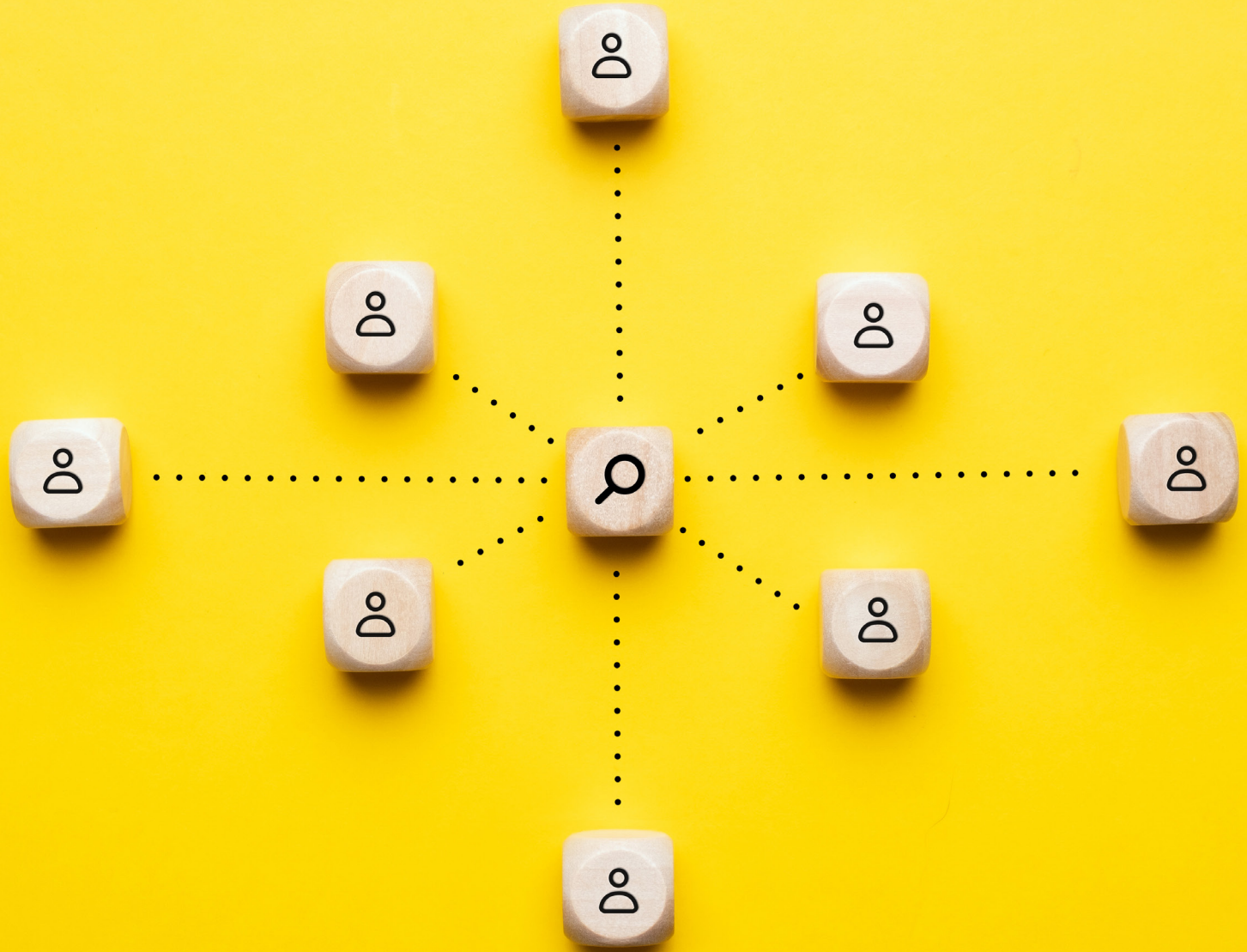


# Wie?



## 2,5 – 12 jaar





# 2022 - kinderen

## OPVANG NA SCHOOL

MIJN LEEFTIJD: \_\_\_\_\_  
MIJN SCHOOL: \_\_\_\_\_

WAT ZOU JE GRAAG DOEN IN JE VRIJE TIJD?

1. IN DE WEEK | 2. IN HET WEEKEND | 3. IN EEN VAKANTIE

WAT DOE JE NU IN JE VRIJE TIJD?

1. IN DE WEEK | 2. IN HET WEEKEND | 3. IN EEN VAKANTIE

BLIJF JE SOMS IN DE OPVANG NA SCHOOL? JA / NEE

HOE VIND JE DE OPVANG? KLEUR IN 😊 😐 ☹️

KAN JE IN JOUW BUURT TUSSEN VEEL VERSCHILLENDE HOBBY'S KIEZEN? (OMCIRKEL)

- JA, ZEKER EN VAST!
- ER IS EEN BEETJE KEUZE
- NEE, HELEMAAL NIET
- IK WEET HET NIET

WAAR SPEEL JE NA SCHOOL MET JE VRIENDEN? (OMCIRKEL)

- IN DE OPVANG
- THUIS
- IN MIJN STRAAT
- IN EEN SPEELBOS
- OP EEN SPEELPLEINTJE
- IN HET BUURTHUIS
- .....

**BEDANKT VOOR JOUW ANTWOORDEN!**

## MOGELIJKE ANTWOORDEN

✂️ KNIP EN PLAK MAAR! 📌

# 2022 - ouders

## 2. Praktische uitwerking enquête ouders

---

### Vragen enquête

- School + leeftijd kind
- Wat doet je kind in zijn/haar vrije tijd?
  - In de schoolweek
  - In het weekend
  - In de vakantie
- Wat vind je belangrijk dat je kind doet in zijn/haar vrije tijd?
- Blijft je kind soms in de opvang?
  - Ja, waarom?
    - Keuze van het kind
    - Financieel
    - Door de werkuren van de ouder(s)
    - Andere:
  - Wat zijn de voordelen van de opvang?
  - Wat zijn de nadelen van de opvang?
  - Wat kan er beter tijdens de opvang?
  - Vind je het een meerwaarde als er activiteiten worden georganiseerd in de opvang??
    - Gebeurt dit nu al voldoende?
    - Mogen de activiteiten tijdens de opvang op een andere locatie doorgaan?
- Wat ontbreekt er in het vrijetijdsaanbod in SPL? (initiatieven of activiteiten die volgens jou ontbreken)



# 2022 - verenigingen

## Vrijetijdsaanbod

<b>Naam</b> initiatief	
<b>Periode(s)</b> wanneer het initiatief plaatsvindt	
<b>Doelgroep</b> voor wie het initiatief georganiseerd wordt	
Wat is de <b>capaciteit</b> van het initiatief, m.a.w. hoeveel plaatsen worden voorzien?	
Hoeveel kinderen hebben er de afgelopen 4 jaar deelgenomen, m.a.w. hoeveel kinderen werden <b>bereikt</b> ?	2018 2019 2020 2021
Is het aanbod (kwantiteit) in verhouding met de vraag? Zijn er voldoende <b>plaatsen</b> voorzien om te beantwoorden aan de vraag?	
Worden er inspanningen geleverd om de <b>toegankelijkheid</b> te vergroten naar o.a. kwetsbare gezinnen of kinderen met specifieke zorgbehoeften? <b>Zoja</b> , welke?	
Hoeveel bedragen de <b>inkomsten</b> ? (enkel voor gemeentediensten)	
Hoeveel bedragen de <b>uitgaven</b> ? (enkel voor gemeentediensten)	
Worden er inspanningen geleverd om de <b>betaalbaarheid</b> te vergroten? ( <i>kansenpassen – sociale tarieven,...</i> )	
Met welke partners wordt <b>samengewerkt</b> ? Op welke manier is er afstemming met andere initiatieven?	
Hebben jullie intenties om (nog meer) samen te werken in de toekomst? Hoe zien jullie die samenwerking?	
Welke <b>infrastructuur</b> wordt gebruikt?	

Op welke manier is de <b>binneninfrastructuur</b> wel/niet afgestemd op het initiatief?	
Op welke manier is de <b>buiteninfrastructuur</b> wel/niet afgestemd op het initiatief? ( <i>veiligheid, speelplekken, kindvriendelijk,...</i> )	
Krijgen kinderen en ouders <b>inspraak</b> ? <b>Zoja</b> , hoe? Enkel achteraf via evaluatie of ook voorafgaand bij de planning en uitwerking? Wordt er gekeken naar de behoeften van de kinderen en/of ouders? ( <i>via bevraging, evaluatie,...</i> )	
In welke mate hebben de kinderen <b>keuzevrijheid</b> tijdens het initiatief?	
Worden er inspanningen geleverd <b>ivm</b> het <b>taalbeleid</b> van de gemeente of de <b>taalontwikkeling</b> van het kind?	
Hoe wordt het aanbod <b>bekendgemaakt</b> ? ( <i>sociale media, nieuwsbrief, website, flyers, ...</i> )	
Worden er inspanningen geleverd om het initiatief beter <b>bekend</b> te krijgen bij of <b>verstaanbaar</b> te maken voor specifieke doelgroepen? ( <i>vb. via partnerorganisaties, toeleiders, gebruik van pictogrammen, acties,...</i> )	
Met welke <b>medewerkers</b> realiseer je dit aanbod? ( <i>personeel, vrijwilligers, wijkwerkers, jobstudenten, stagiaires, ...</i> )	
Welke <b>kwaliteitseisen</b> worden vooropgesteld <b>ivm</b> de <b>begeleiding</b> ? <ul style="list-style-type: none"> <li>- Diploma's/uittreksel strafregister</li> <li>- Competenties</li> <li>- Nederlands</li> <li>- Kwaliteitsvolle interacties</li> <li>- Verhouding begeleiders/kinderen</li> </ul>	
Wordt bij het initiatief de (brede) <b>buurt</b> betrokken?	
Hoe verlopen de <b>inschrijvingen</b> ? ( <i>online/offline, voorrang voor inwoners, via aanmelding externe partner,...</i> )	







# Focusgroepen











WIN

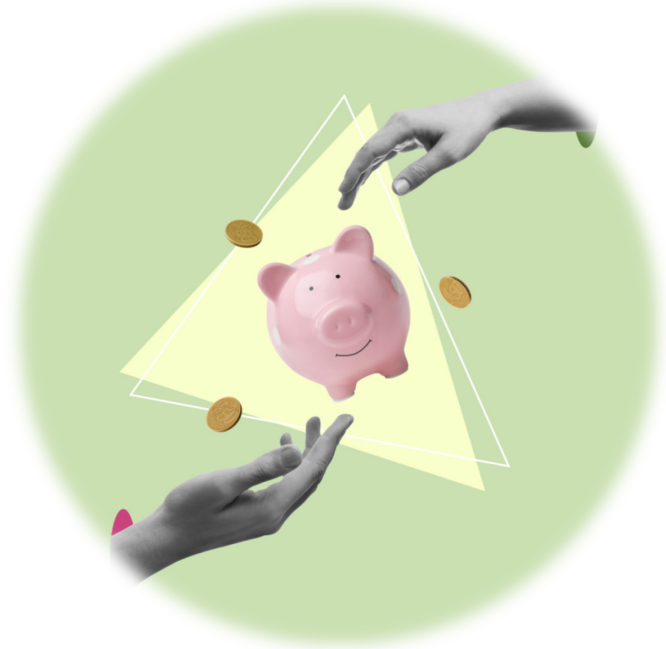
WIN







# Voordelen voor verenigingen









# Jeugdbeweging









