

GFT

SORTEERWIJZER

vanaf 01-01-2019

Wat wel!

Etensresten, zowel schillen als gekookt voedsel

Vlees- en visresten (zonder beenderen)

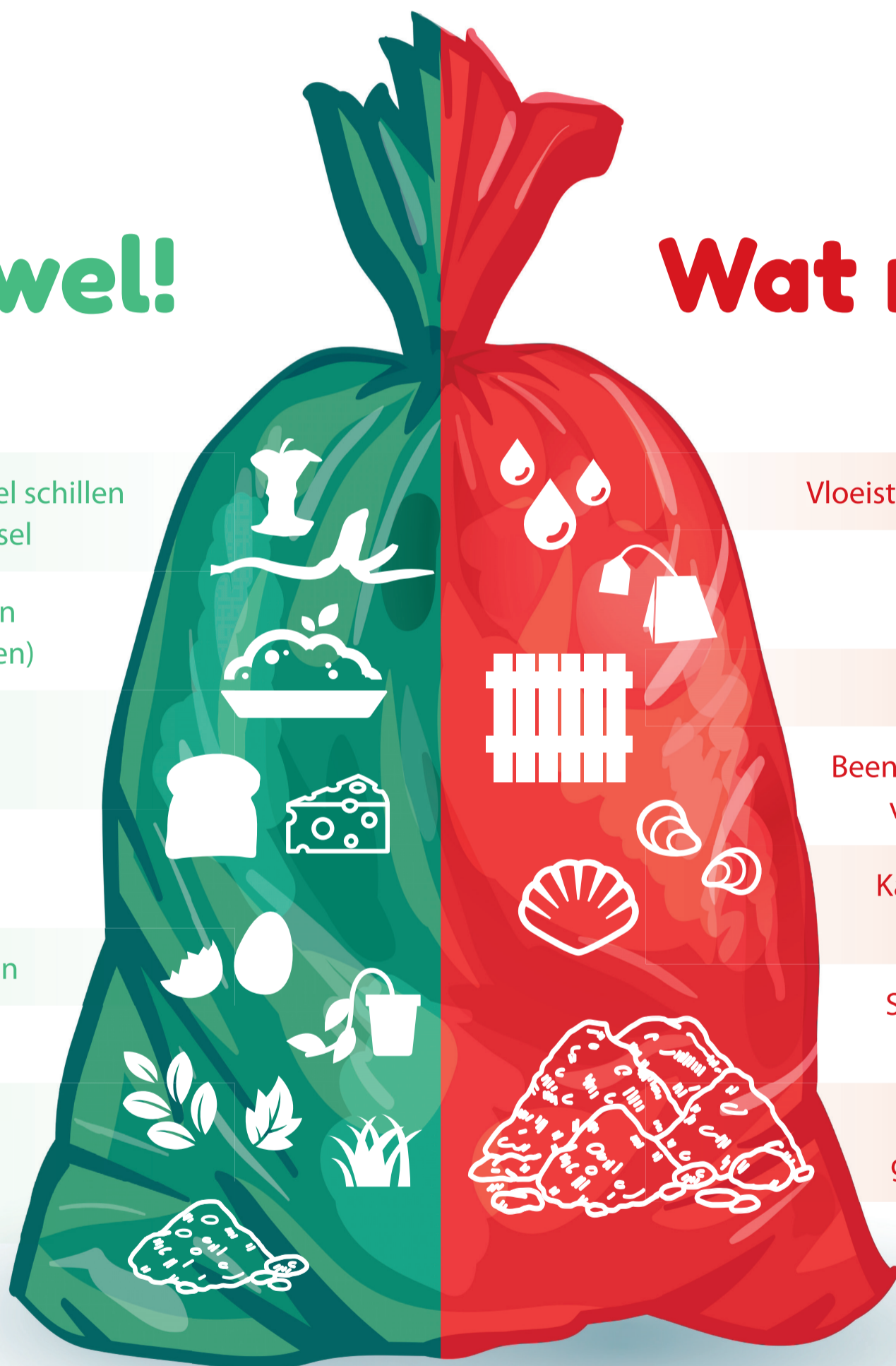
Broodresten, kaasresten

Koffiedik, papieren filters

Eieren, eierschalen

Tuinafval

Mest van kleine huisdieren (cavia, konijn)



Wat niet?

Vloeistof, saus, vet, olie

Theezakjes en koffiepads

Behandeld hout

Beenderen, schelpen van mosselen ...

Kattenbakvulling, vogelkooizand

Stof, aarde, zand, asresten ...

Mest van grote huisdieren

Meer weten?

Bekijk deze sorteeregels en andere op onze website:
www.intradura.be/nl/de-sorteeregels-in-mijn-gemeente



Volg Intradura op Facebook

Zo ontdek je elke dag tips, weetjes of wijzigingen in de ophalingen!

**INTRA
DURA**

Help afval mee de wereld uit