

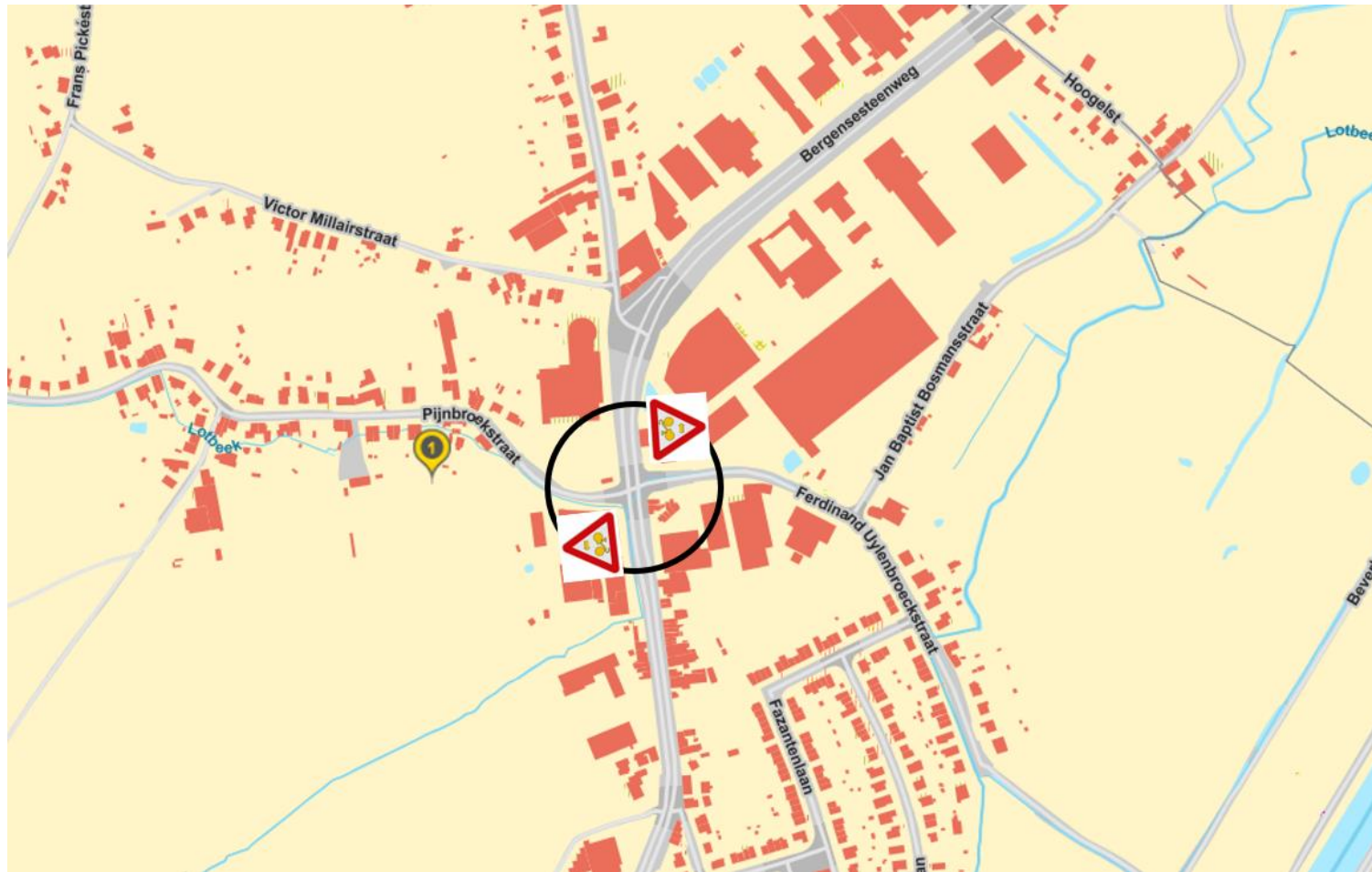


Sint-Pieters-Leeuw

COMMISSIE MSR – AGENDAPUNTEN MOBILITEIT

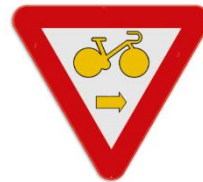
15 maart 2023

1. N6 – Pijnbroekstraat – F. Uyenbroeckstraat



1. Kruispunt N6 – Pijnbroekstraat – F. Uyenbroeckstraat

- Detectielussen voorzien in zijtakken N6 voor optimale doorstroming op N6
- Werken op metaaldetectie
- Maar fietsen uit carbon, minder goed gedetecteerd
- Daarom **voorstel AWV**:
 - Aanbrengen verkeersbord B22
- *Fietsers driekleurige verkeerslichten voorbijrijden om rechts af te slaan, wanneer het verkeerslicht op rood of oranjegeel staat, op voorwaarde dat zij hierbij voorrang verlenen aan de andere weggebruikers die zich verplaatsen op de openbare weg of op de rijbaan.*



1. Kruispunt N6 – Pijnbroekstraat – F. Uylenbroeckstraat



1. Kruispunt N6 – Pijnbroekstraat – F. Uylenbroeckstraat



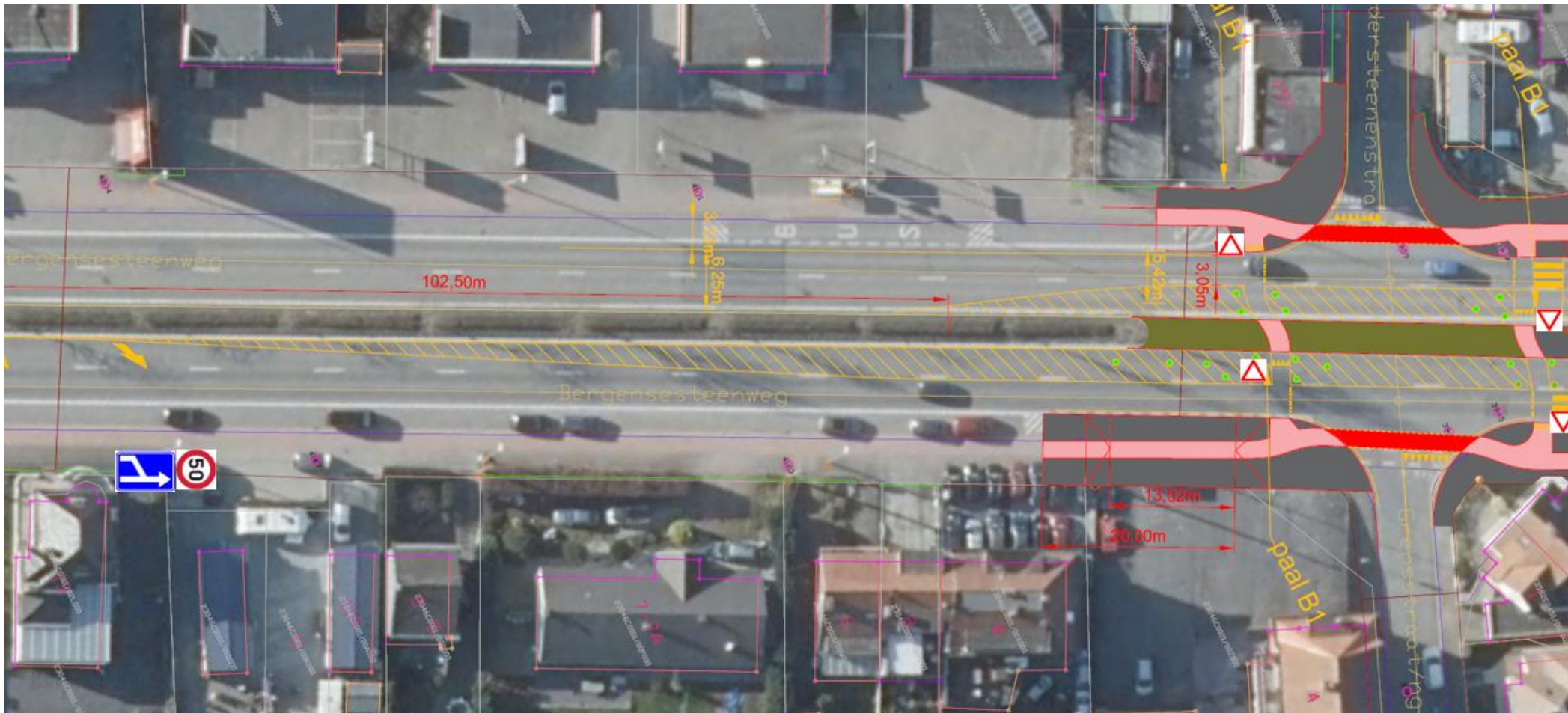
2. N6 – kruispunt J.B. Rampelbergstraat en Emile Vandersteenenstraat



2. Kruispunt N6 – J.B. Rampelbergstraat - Emile Vandersteenenstraat

- Vraag bij AWW voor aanbrengen voetgangersoversteekplaatsen t.h.v het kruispunt
- Besproken in PCV
- **Voorstel AWW:**
 - Aanbrengen oversteekplaatsen voor fietsers en voetgangers met middenberm.
 - verkeer van 2 naar 1 rijstrook over ca 102 m met een snelheidsverlaging van 50 km/uur t.h.v. de asverschuiving.
 - Aangepaste toegankelijke halteplaatsen met schuilhuisjes en blindengeleidingen op het perron.
 - Plaatsen van aandachtsportieken
- Het voorstel werd goedgekeurd door CBS , doch met eerst een testfase van 6 maanden.

2. N6 – kruispunt J.B. Rampelbergstraat en Emile Vandersteenenstraat



2. N6 – kruispunt J.B. Rampelbergstraat en Emile Vandersteenenstraat



2. N6 – kruispunt J.B. Rampelbergstraat en Emile Vandersteenenstraat

