

Sint-Pieters-Leeuw



# COMMISSIE MSR – AGENDAPUNTEN MOBILITEIT

18 april 2024

# 1. OCMW-parking: opheffen zonale E9b

- **Voorstel om maatregel E9b “parkeren voorbehouden voor personenwagens” op te heffen**
- **Waarom?**
  - Parking OCMW is, zeker ‘s avonds en ‘s nachts, nooit volledig bezet
  - Bestelwagens minder storend op parkings dan in het straatbeeld
  - Om een goede spreiding te krijgen van parkeergelegenheid voor bestelwagens in Ruisbroek

# 1. OCMW-parking: opheffen zonale E9b

- **Goede spreiding**

- **Noord:** parking Stationsplein (119 plaatsen): E9b van maandag t.e.m. vrijdag van 7u tot 19u i.f.v. pendelaars

- **Midden:**

- parking OCMW (74 plaatsen) – Max. 4u, ma tot vrij, 4u tot 18u
- Sporthal Braillard (120 plaatsen) – 24u/24u

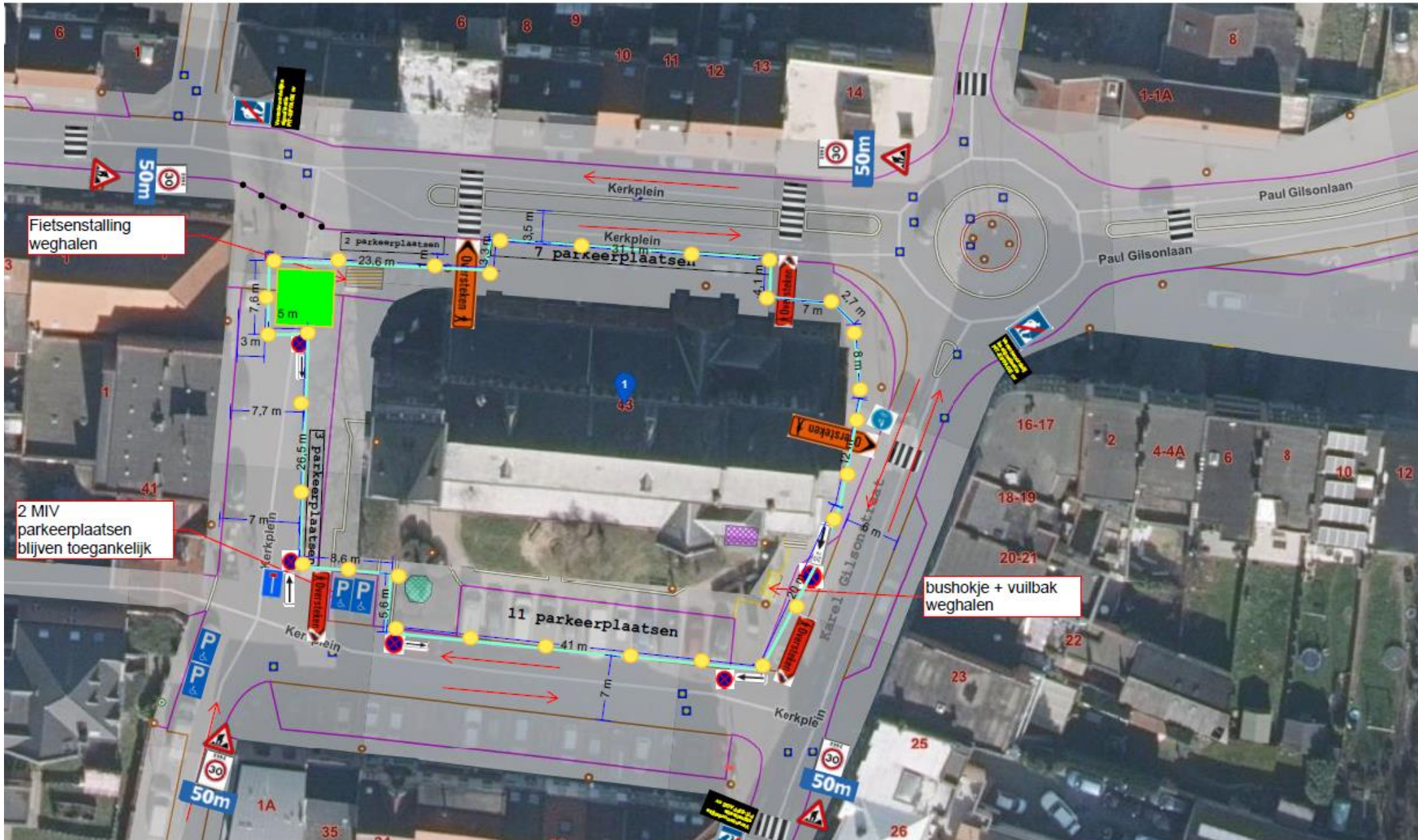
- **Zuid:** parking voetbal Negenmanneke (34 plaatsen)

- **Waarom OCMW-parking en niet het Kerkplein?**

- Dit in functie van handelszaken en horeca
- Zij moeten zichtbaar blijven

## 2. Kerkplein: instellen zonale E9b

- 2 mei 2024: start werf herbestemming kerk Ruisbroek
- Inname deel parkeerplaatsen Kerkplein
- Werfinrichtingsplan op volgende slide



■ werfkeet      ● dagslapers / verlichting rond heras-hekwerk  
□ Heras-hekwerk rond kerk



EIFFA  
Pieters-Leeuw





## 2. Kerkplein: instellen zonale E9b

- 18 resterende parkeerplaatsen
  - Gelegen aan zijde handelszaken
  - Zorgen voor voldoende zichtbaarheid
  - Maximaal voorbehouden voor bezoekers handelszaken en horeca
- **Voorstel: invoeren zonale maatregel E9b op parking Kerkplein**
- Compensatie van parkeerplaatsen op parking ACV-site – zie volgende punt

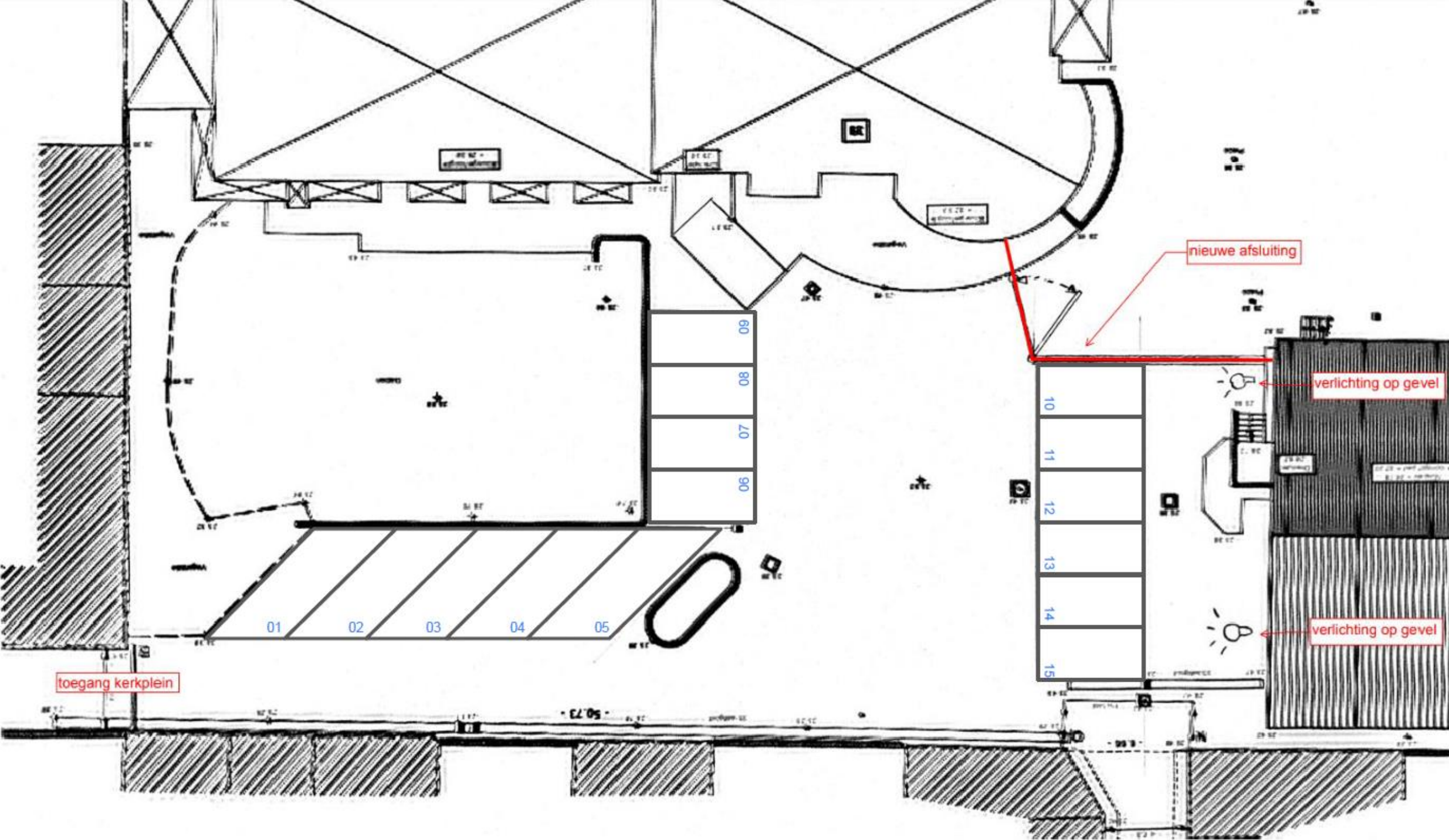
## 2. Kerkplein: instellen zonale E9b



### 3. ACV-site: inrichten parking met beperkte parkeertijd

- 2 mei 2024: start werf herbestemming kerk Ruisbroek
- Inname 21 parkeerplaatsen Kerkplein
- Gezien de parkeerdruk, compensatie nodig op een andere locatie
- Afspraak met eigenaar ACV-site dat gemeente er een tijdelijke parking mag inrichten.





### 3. ACV-site: inrichten parking met beperkte parkeertijd

- **Voorstel: Beperkte parkeertijd invoeren, naar analogie met Kerkplein**
  - Maximum 2 uur
  - Van maandag t.e.m. zaterdag
  - Van 8u tot 18u
- Bestelwagens toegelaten, geen maatregel E9b



Sint-Pieters-Leeuw

**BEDANKT**