



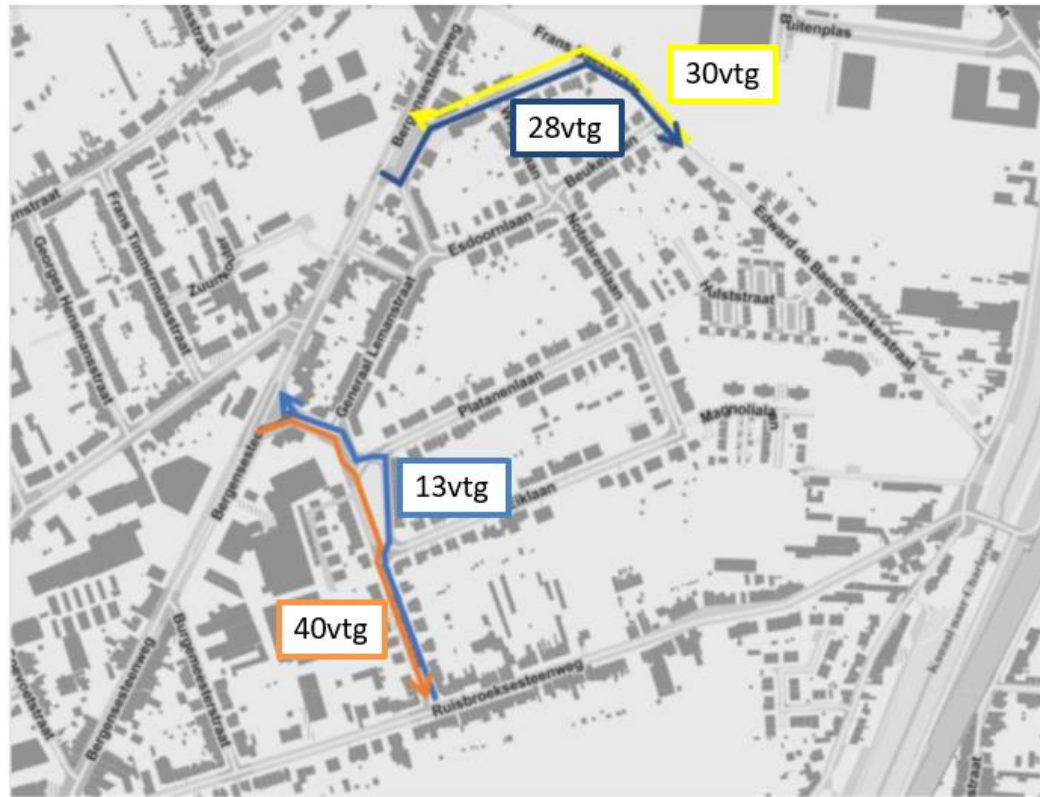
Sint-Pieters-Leeuw

# COMMISSIE MSR – AGENDAPUNTEN MOBILITEIT

16 mei 2024

# 1. Verkeer in de wijk Wilderveld

- Historiek verkeersmaatregelen wijk Wilderveld
  - Steeds aandacht geweest rond snelheid en sluipverkeer
- 2022 kentekenonderzoek (ochtendspits 7-9u) i.k.v. eindwerk



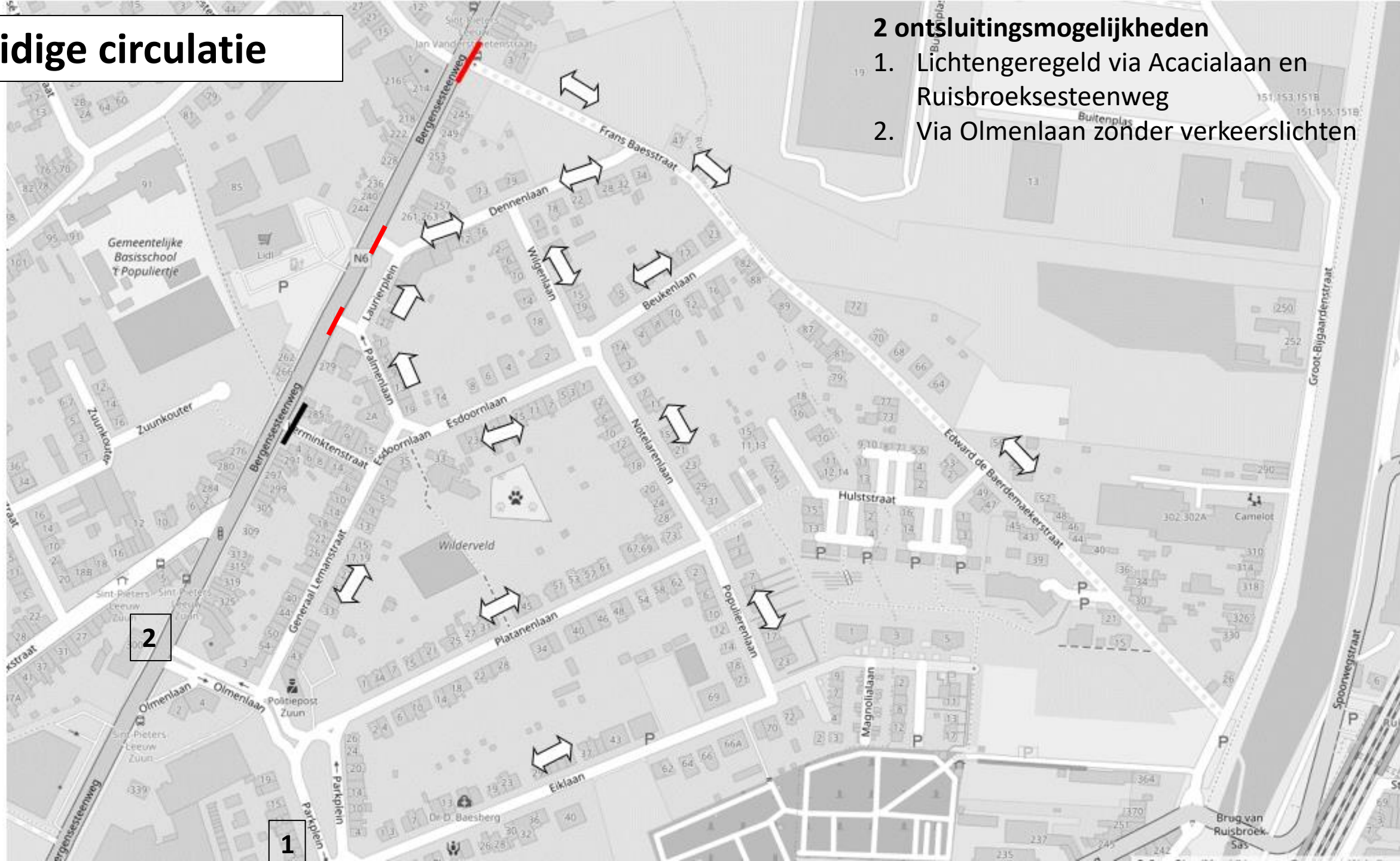
# 1. Verkeer in de wijk Wilderveld

- **Werken N6**
  - Fase 4A en 4B zijn afgewerkt
  - Fase 6A ging van start
- **Wat verandert voor de wijk Wilderveld?**
  - Laurierplein behoort nu echt tot de wijk, parkeerplaatsen blijven behouden
  - Frans Baesstraat: volwaardig lichtengeregeld kruispunt
    - Nog aanpassingen aan Frans Baesstraat nodig om toegang tot wijk mogelijk te maken

# Huidige circulatie

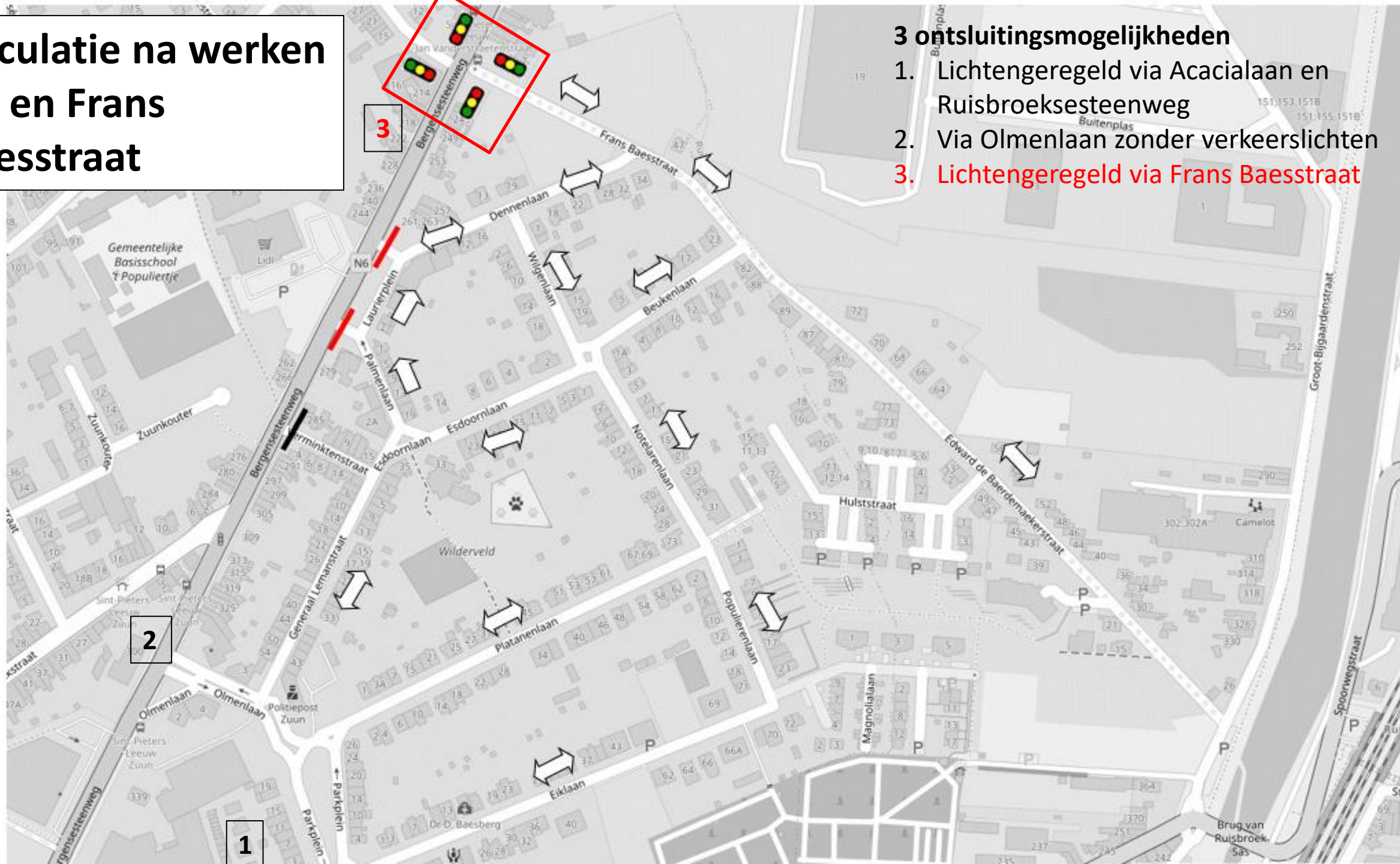
## 2 ontsluitingsmogelijkheden

1. Lichtengeregeld via Acacialaan en Ruisbroeksesteenweg
2. Via Olmenlaan zonder verkeerslichten





# Circulatie na werken N6 en Frans Baesstraat

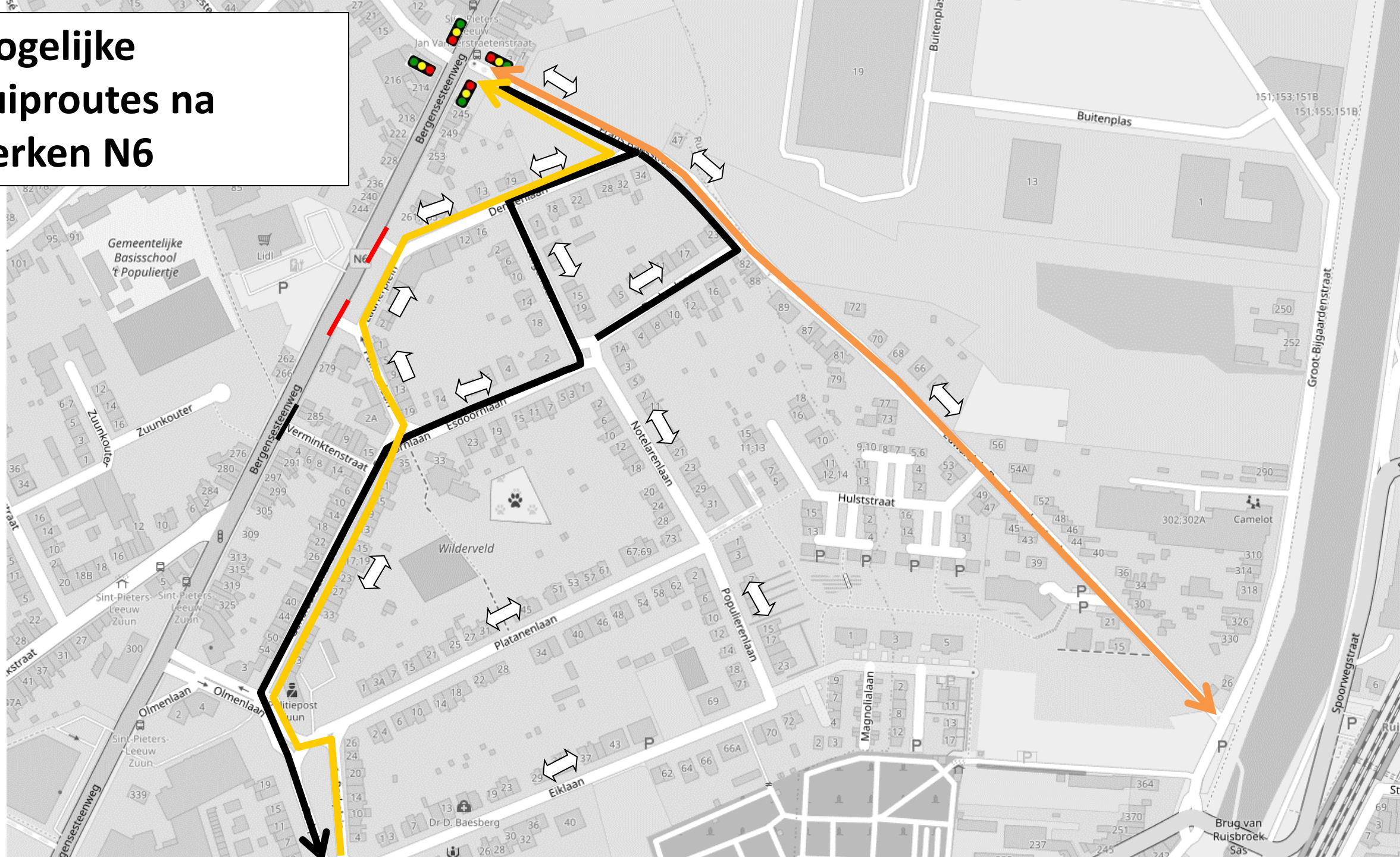


## 3 ontsluitingsmogelijkheden

1. Lichtengeregeld via Acacialaan en Ruisbroeksesteenweg
2. Via Olmenlaan zonder verkeerslichten
3. Lichtengeregeld via Frans Baesstraat



# Mogelijke sluiproutes na werken N6

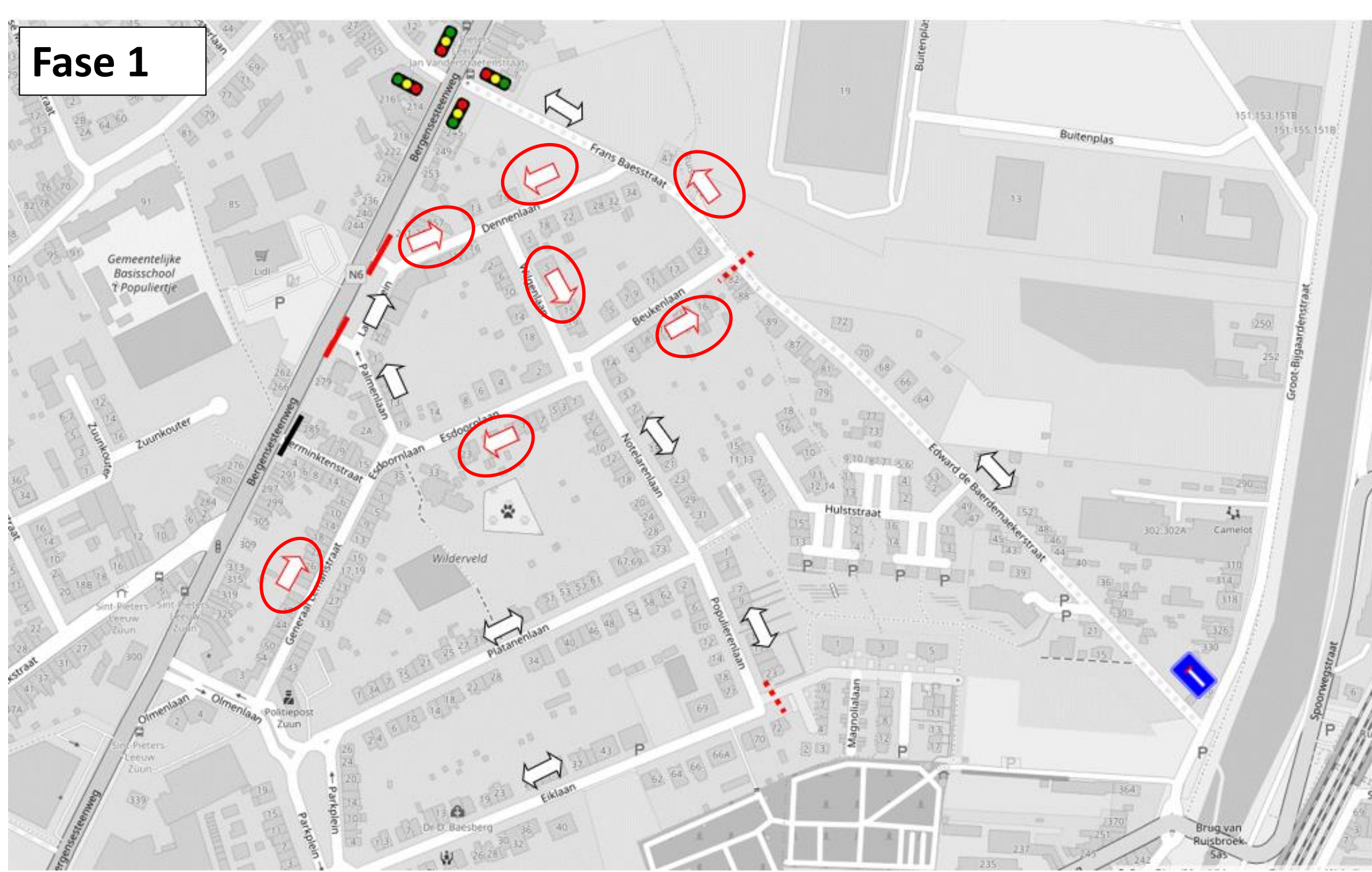


# 1. Verkeer in de wijk Wilderveld

- Uittesten circulatiemaatregelen in 2 fases
- Aanpassingen aan circulatie voor de 1<sup>e</sup> fase worden voorgelegd aan de commissie en gemeenteraad.



# Fase 1





# 1. Verkeer in de wijk Wilderveld

- **Fase 1**

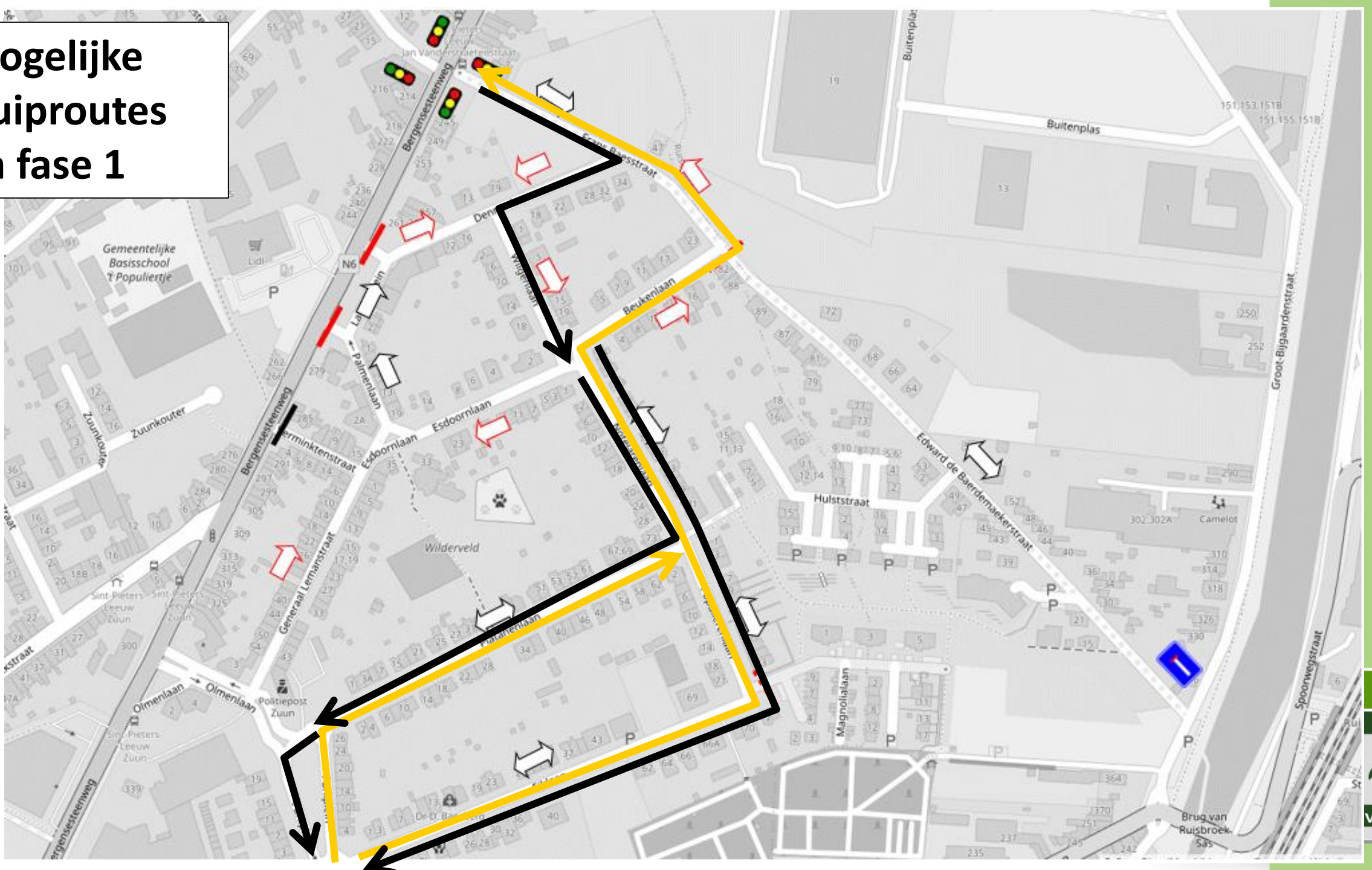
- **Eénrichtingsverkeer:** Beukenlaan, Wilgenlaan, Esdoornlaan, Generaal Lemanstraat, Dennenlaan, Frans Baesstraat (deel)
- Knip Edward de Baerdemaekerstraat

- **Timing**

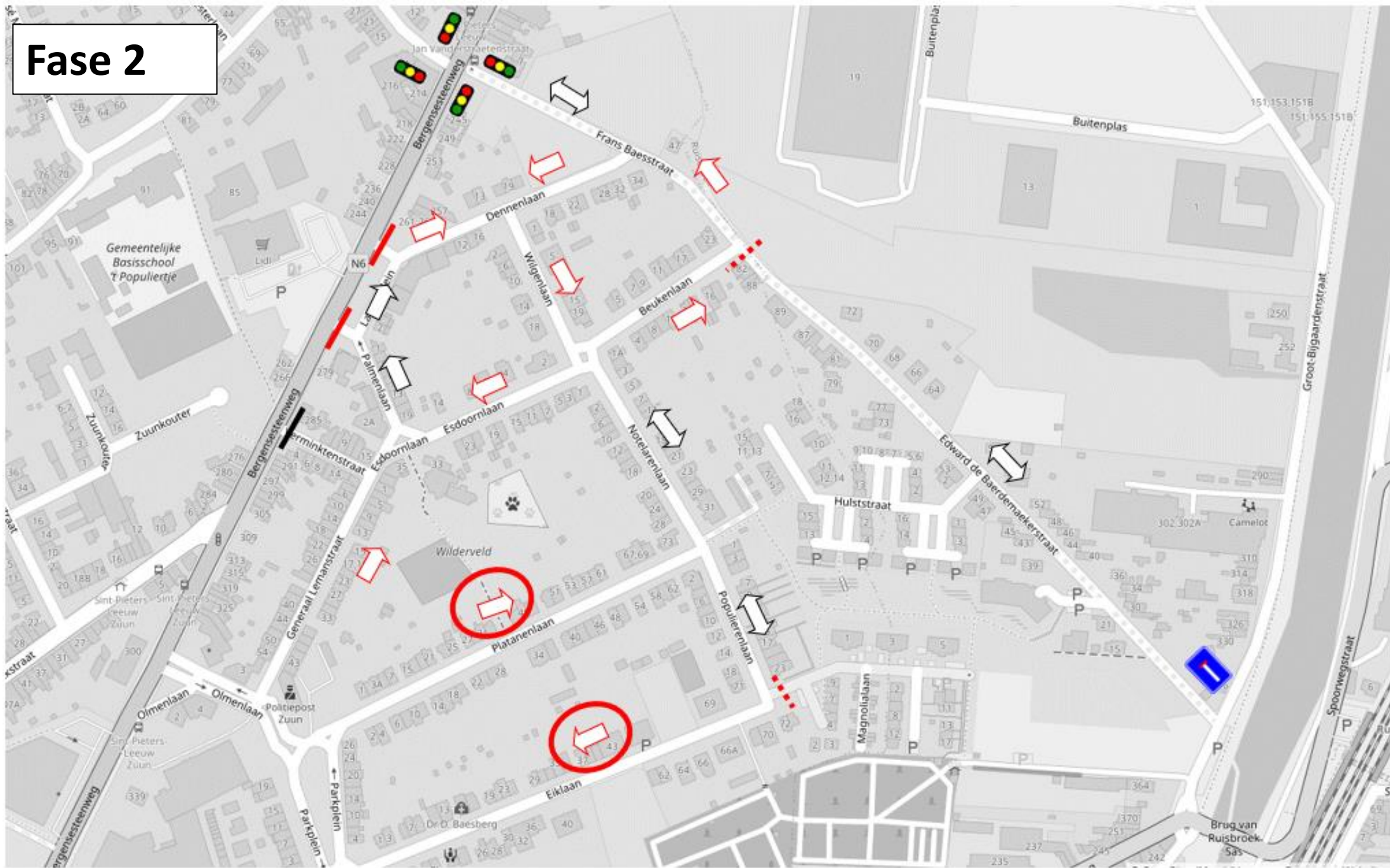


\* Datum onder voorbehoud van afwerking Frans Baesstraat

# Mogelijke sluiproutes na fase 1



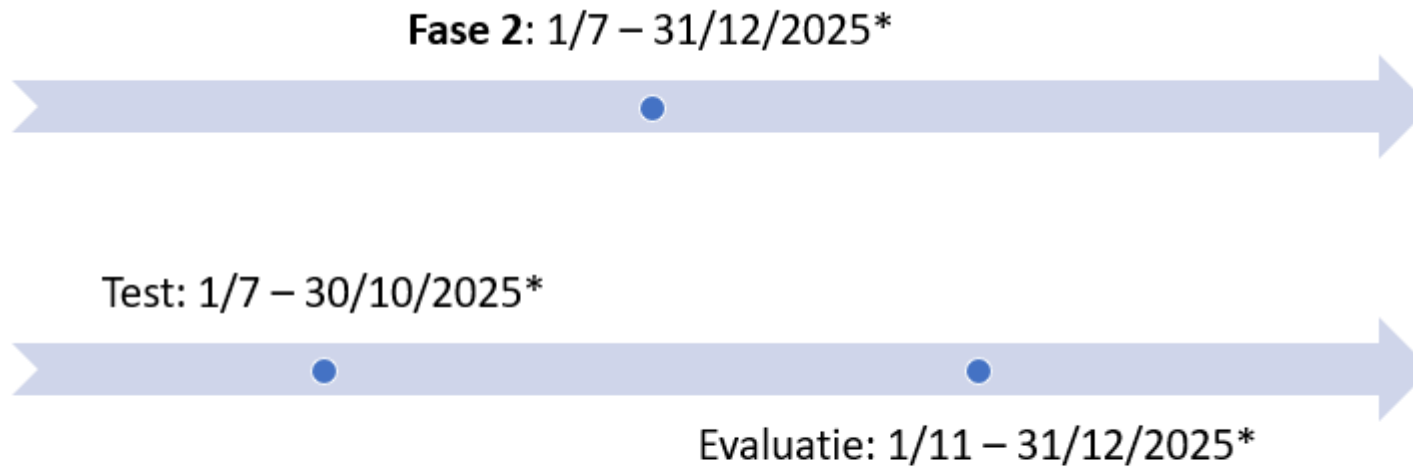
# Fase 2





# 1. Verkeer in de wijk Wilderveld

- **Fase 2**
  - Bijkomend éénrichtingsverkeer: Platanenlaan, Eiklaan
- **Timing**



\* Datum onder voorbehoud van afwerking Frans Baesstraat

# 1. Verkeer in de wijk Wilderveld

- **Vraag goedkeuring aanpassingen circulatie in de volgende straten:**
  - Dennenlaan
  - Generaal Lemanstraat
  - Frans Baesstraat
  - Esdoornlaan
  - Wilgenlaan
  - Beukenlaan

## 2. N6 Bergensesteenweg

- Bergensesteenweg t.h.v. nr. 308 – afslagstrook
  - Wordt gebruikt om keerbeweging te maken door bestuurders vanaf tankstation of site Action richting Brussel
- Verhoogde verkeersgeleider verderop
  - Vrachtwagens rijden er over om weg te rijden richting Brussel
- Gevaarlijke situaties
- **Voorstel om afslagstrook weg te nemen**



## 2. N6 Bergensesteenweg

- Keerbeweging richting Brussel
  - aan ovonde t.h.v. nr. 388 (na kruispunt met Ruisbroeksesteenweg)
- Keerbeweging richting Halle
  - T.h.v. Olmenlaan
- **Besproken met AWW**
  - Gunstig advies
  - Voorstel om hele zone (verhoogde verkeersgeleider + afslagstrook) te ontharden
  - Groenonderhoud ten laste van gemeente



Sint-Pieters-Leeuw



**BEDANKT**