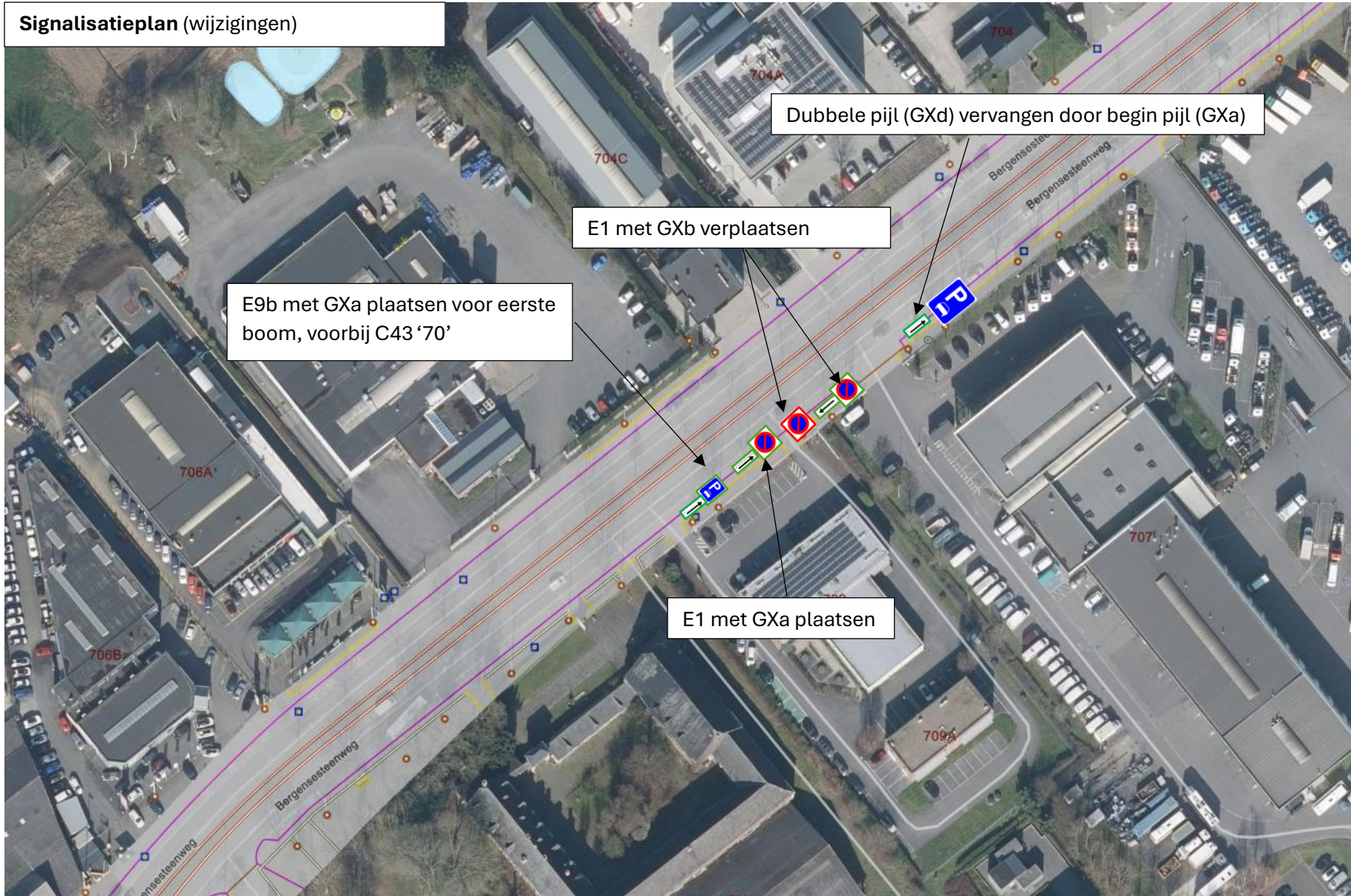


Signalisatieplan (wijzigingen)



Dubbele pijl (GXd) vervangen door begin pijl (GXa)

E1 met GXb verplaatsen

E9b met GXa plaatsen voor eerste boom, voorbij C43 '70'

E1 met GXa plaatsen



Verplaatsen naar andere ingang



verplaatsen



Onderbord GXd vervangen door onderbord GXa